

Piloté par



Avec le soutien de

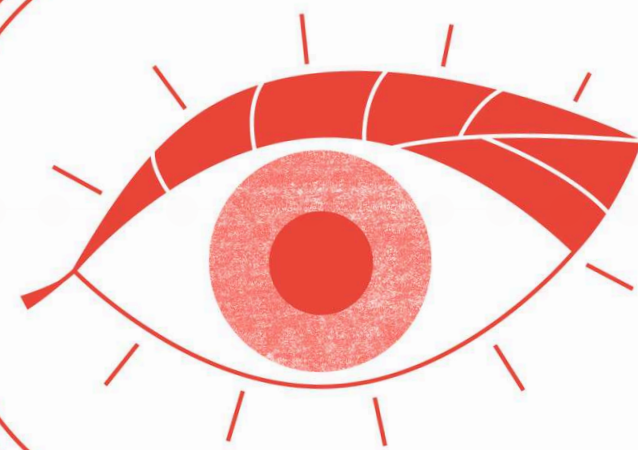


Webinaire

Présentation du label

Événements détonnants

Présenté par Flavie Roux et Marie Berjonneau
d'Elémen'terre



Événements détonnants

Label des événements
éco-responsables
en Occitanie

Déroulé

1

Elémen'terre

2

Pourquoi entrer en démarche

3

Évolution du dispositif

4

Le référentiel

5

Les 3 niveaux

6

Le processus

7

Les comités

8

Le label en chiffres

9

Les FAQ détonnantes

10

Questions / Réponses

Présentation d'Elémen'terre

**Pôle
Mutualisation**



**Pôle
Accompagnement**



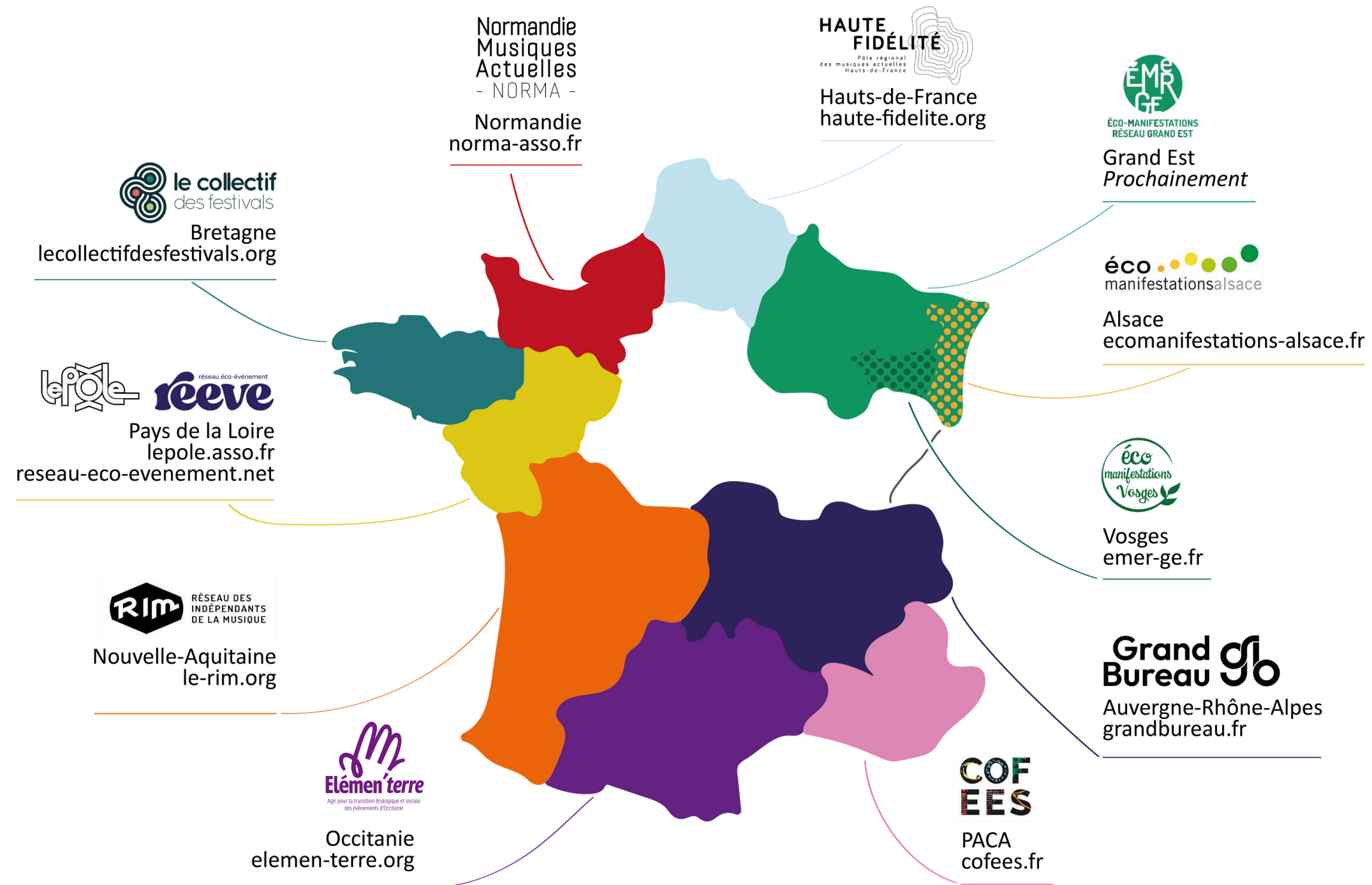
**Pôle
Formation**



Label Événements détonnants
Groupes de travail nationaux ou régionaux
Ateliers thématiques
RDV Coup de main

...

Le contexte



Collectif R2D2 – réseau des dispositifs régionaux
d'accompagnement des manifestations au développement durable

Label Événements détonnants



Le label vise à faciliter la mise en place d'une démarche éco-responsable pour les événements en Occitanie.

Validité

Une labellisation pour une édition d'un événement

Pourquoi entrer en démarche ?

Cela permet aux événements :

de structurer leur démarche à partir d'une feuille de route commune

accéder à des ressources spécifiques

d'être dans une démarche d'amélioration continue

faire partie d'un réseau d'événements engagés

de valoriser leurs actions

d'être dans une démarche crédible et vérifiable

d'engager leurs parties prenantes

de sensibiliser son public, ses partenaires, ses financeurs sur les engagements pris

Les événements concernés

Les critères :

⊘ : vide greniers, fête d'école, lotos... (trop petits événements)

TYPE

Événements culturels, professionnels ou populaires (férias, fête de village, etc...).

JAUGE

Les événements ayant une envergure significative (jauge de 500 personnes minimum)

Évolution du dispositif depuis 2020

1



2020-2021

Élaboration du dispositif

2



2022

Expérimentation auprès de 7 festivals

3



2023-2024

Structuration du dispositif

4



2025-2026

Déploiement du dispositif
auprès de relais territoriaux

Déploiement du label

2025-2026
3 relais territoriaux

2026-2027
5 relais territoriaux

2027-2028
4 relais territoriaux



Le référentiel : un outil à disposition de tous les événements



Structurer sa démarche et progresser



Respecter le site d'accueil



Réduire au minimum l'impact des déplacements



Limiter sa consommation de ressources (sobriété)



Manger Durable



Tendre vers le zéro déchet



Favoriser l'accueil de tous les publics (accessibilité et non-discrimination)



Embarquer les publics dans la transition écologique (mobilisation)



Numérique Responsable

3 niveaux de labellisation



Nb d'engagements
total

Nb d'engagements
prioritaires

Nb d'engagements
complémentaires

30

55

75

16

37

55

14

18

20

Processus de labellisation

Phase 0

Enclencher la démarche de labellisation

- Prendre contact avec Elémen'terre
↳ 4 à 6 mois avant l'événement
- Signature de la convention d'engagement
- Nommer un ou une référent·e label

Processus de labellisation

Phase 1 *L'accompagnement en amont*

- Travail sur le référentiel en interne
 - ↳ choisir les engagements et définir leur mise en oeuvre
- Entretien d'accompagnement individuel ~ 3h
 - ↳ au plus tard 2 mois avant l'événement
 - ↳ accompagnement pour la mise en oeuvre des actions
 - ↳ validation du niveau visé
- Attribution du label « en cours de démarche » avec envoi du kit com associé
- Envoi des pièces justificatives en amont



Processus de labellisation

Phase 2

Évaluation sur site

- Évaluation sur site par un binôme évaluateur (avec un·e organisateur·ice pair·e) ~ 3h
 - ↳ chaque événement co-évalue un autre événement en démarche de labellisation
 - ↳ tour du site, échange avec les référent·es, temps sur le référentiel
- Envoi des dernières pièces justificatives
 - ↳ 2 mois max après l'événement
- Processus complet / processus allégé



Processus de labellisation

Phase 3 *Labellisation après événement*

- Comité de labellisation qui valide ou non le label
- Kit com associé au niveau obtenu
- Comités de labellisation
- Cérémonie de remise des labels pendant notre journée de Rencontres Régionales des Événements Responsables



Comité de labellisation

Composition	Nombre de voix
Membres fixes	7
Elément'erre	1
Événement déjà labellisé	1
Région Occitanie	1
Réseaux/syndicats pro	2
Expert·es	2
Membres différents selon le comité	5 à 10
Évaluateur·ice	0
Co-évaluateur·ices	5 à 10
TOTAL	12 à 17



**5 comités de labellisation
par an**
(majorité : septembre à
novembre pour les
événements estivaux).

**Les membres sont élu·es
pour une durée de
1 an renouvelable.**

Comité d'éthique



Il veille à ce que les événements soient en cohérence avec les valeurs promues par le label.

Peut-être sollicité à tout moment, par toute le monde

Composition	Nombre de voix
Elément'erre	1
Collège d'événements labellisés	2
Collège de fédérations professionnelles	2
Collège de structures d'accompagnement des événements	2
Collège de la société civile	2
TOTAL	9

Les membres sont nommés pour une durée de 2 ans, renouvelable.

Montant de la labellisation

Modèle économique

Co-financement : contribution des événements + subventions publiques

→ Tarif – **année 1**

Budget de l'événement *	Tarif associations	Tarif collectivités + SCOP/SCIC	Tarif entreprises
< 40 000 €	200 €	280€	500€
De 40 000 à 100 000€	250 €	350€	625€
De 100 001 à 200 000€	300 €	420€	750€
De 200 001 à 500 000€	400 €	560€	1000€
De 500 001 à 1 000 000€	600 €	840€	1500€
> 1 000 000€	900 €	1260€	2 250€

→ Tarif **année 2** (acco allégé – si pas de changement de niveau) : – 30 %

**56 événements
ont été accompagnés**

4 événements labellisés
Niveau Premier pas

24 événements labellisés
Niveau 1

16 événements labellisés
Niveau 2

3 événements labellisés
Niveau 3

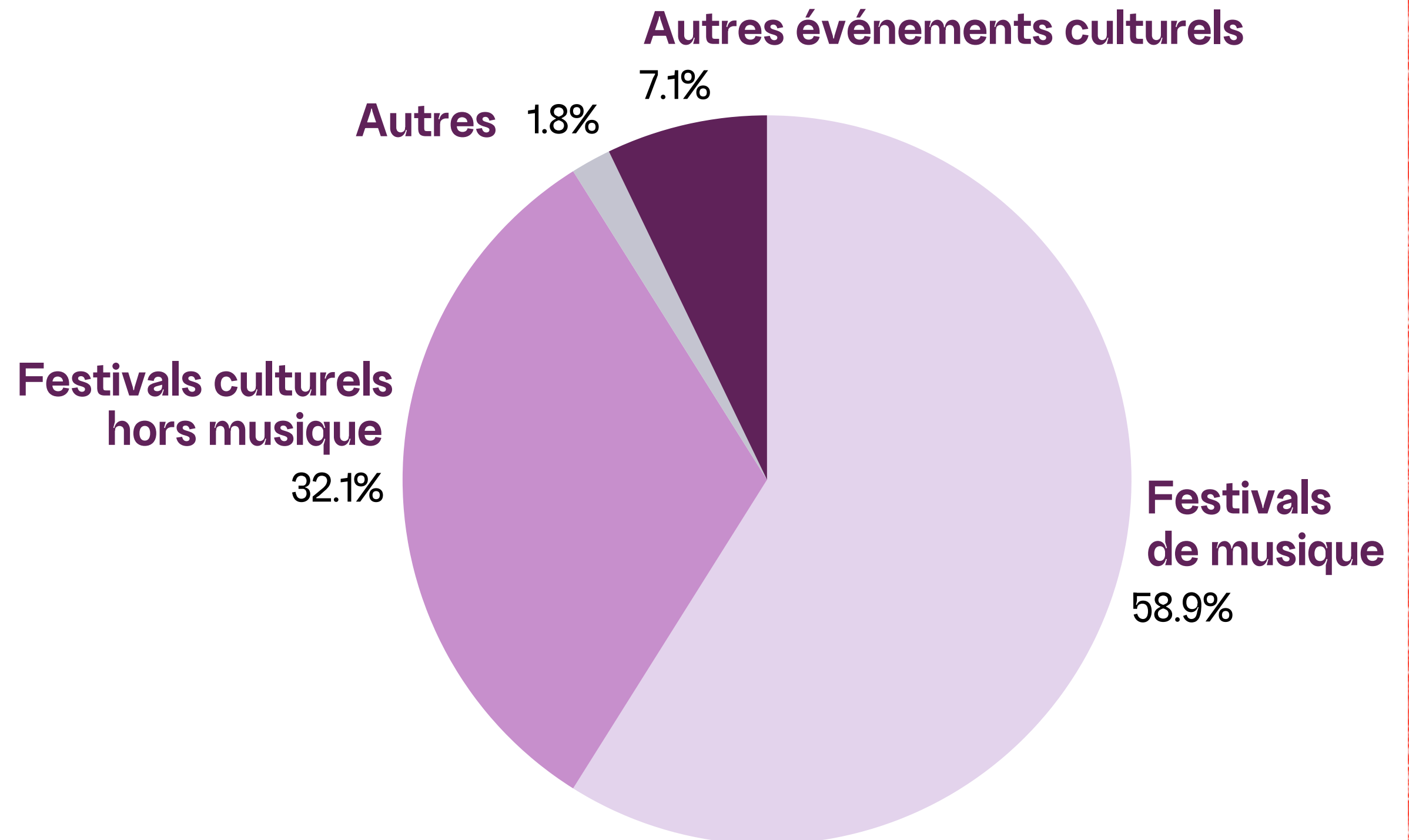
2 événements non-labellisés

1 événement annulé

6 passeront en comité début 26

**Issus des 13 départements
d'Occitanie**

Le label 2025 en chiffres



Les FAQ détonnantes

Nouveauté

Le label : 2 types d'accompagnement

Accompagnement individuel

Entretien d'accompagnement → besoins spécifiques de votre événement

Accompagnement individuel tout au long du processus de labellisation

Mise à disposition :

- Référentiel
- Ressources spécifiques

Accompagnement collectif : Les FAQ détonnantes

Option

Temps d'échange collectifs entre organisateur·ices d'événements


Tous les deux mois, le 3ème jeudi, de 12h à 13h :

jeudi 19 février 2026
jeudi 16 avril 2026
jeudi 18 juin 2026

Nos autres dispositifs pour vous accompagner

Gratuit et sans adhésion

Groupe d'échange national
entre référent.es
Développement Durable 

Ressources en ligne
pour mettre en place
une démarche 

Réservé aux adhérents

Réserver de la vaisselle 

Rendez-vous Coup de Main 

Ateliers thématiques 

Payant (tarifs préférentiel adhérents)

Formations inter 

Formations intra 

[Cliquez ici pour adhérer](#) 



Webinaire Présentation du label Événements Détonnants

**Merci de votre écoute
Maintenant place aux questions !**

Piloté par



Avec le soutien de

