

L'ÉCORESPONSABILITÉ DES ÉVÉNEMENTS

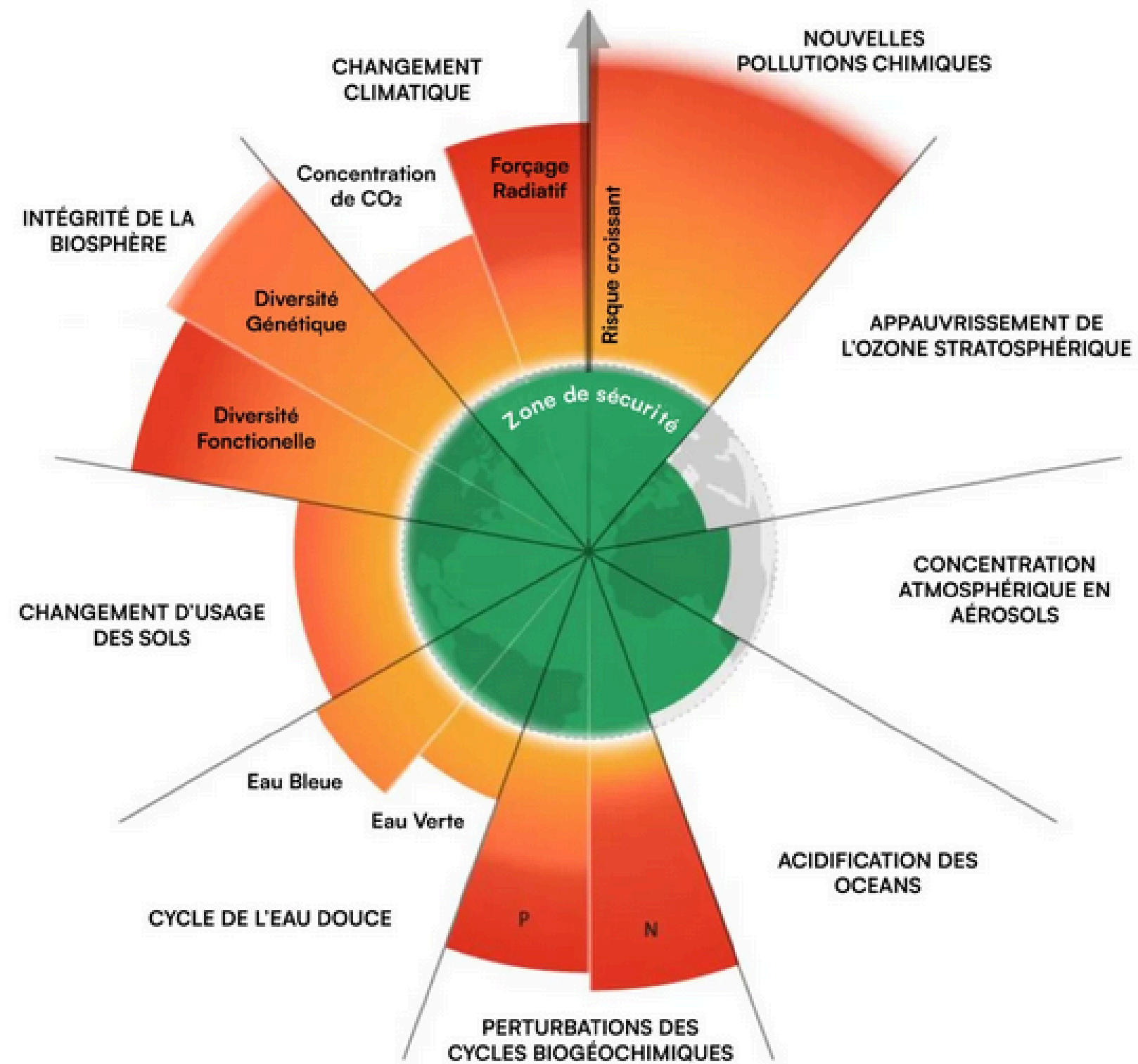
Formation Civique et
Citoyenne

Présentée par l'association
Elémen'terre



1. Les enjeux environnementaux

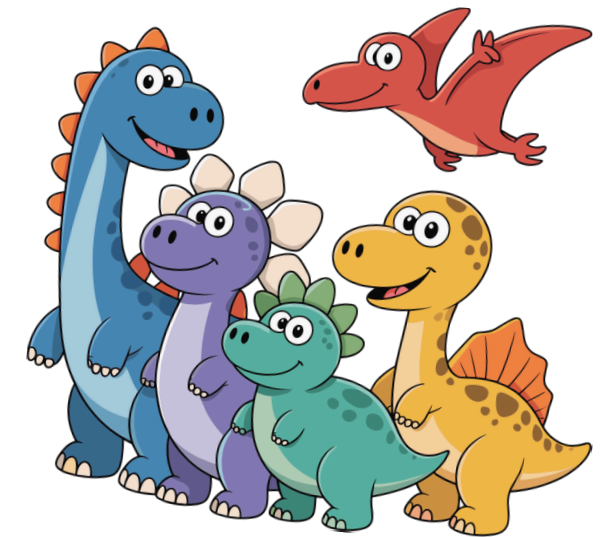
Les limites planétaires



Intégrité de la biosphère

- Rythme d'extinction 100 à 1000 fois supérieur au taux naturel

=> 6ème grande extinction que la Terre a connu (comme les dinosaures il y a 66 millions d'années...)

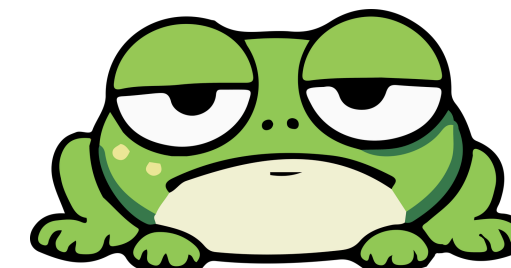
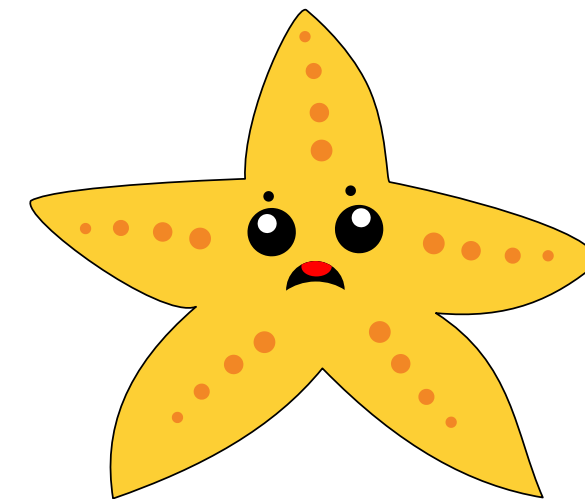


Quelles sont les causes d'après vous ?

Intégrité de la biosphère

Causes multiples :

- artificialisation des sols
- destruction des habitats
- dérèglement climatique
- surexploitation
- pollution, ...



Les forêts = puits de carbone

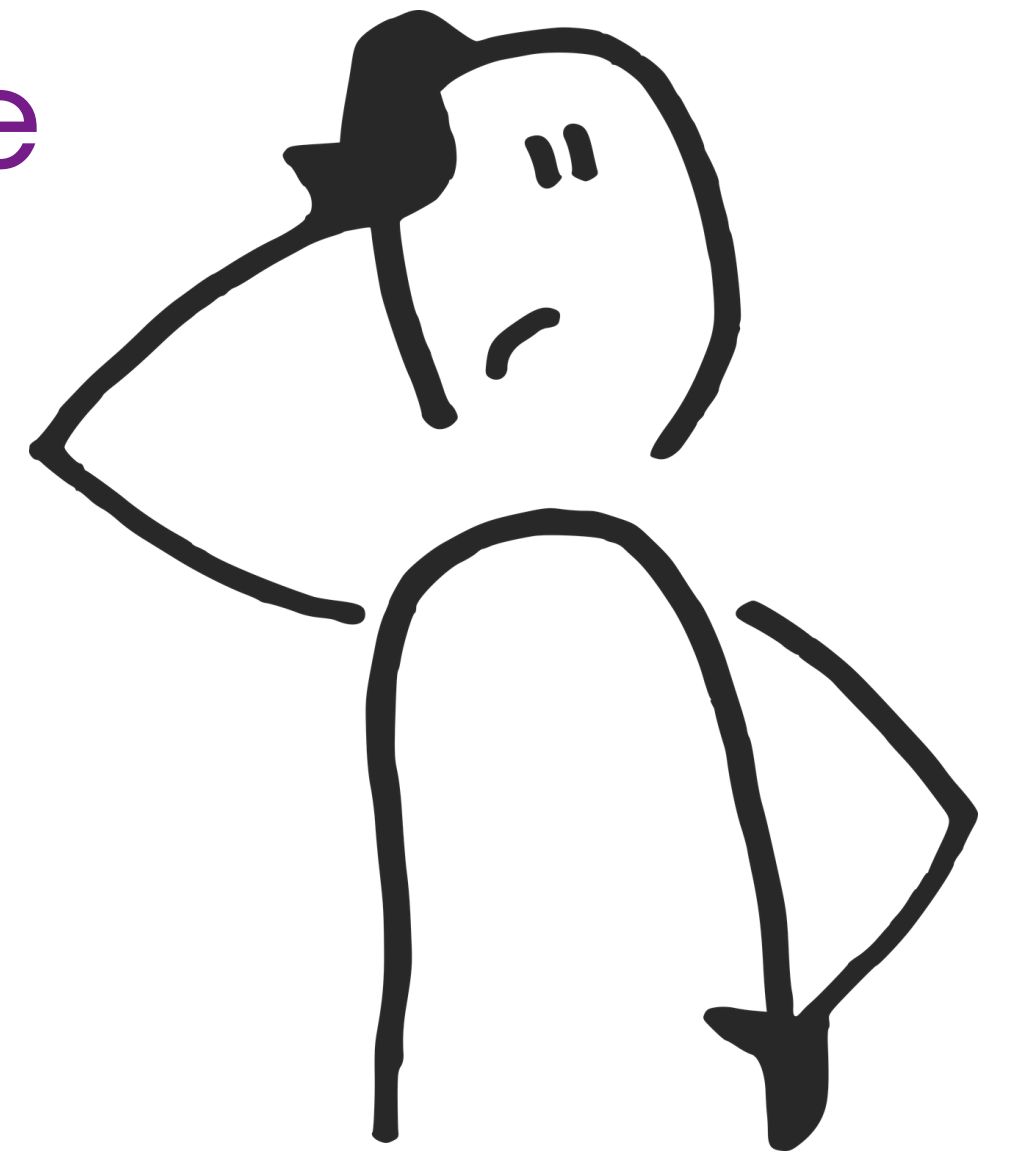
La superficie forestière mondiale a diminué en moyenne de 4,7 millions d'hectares par an entre 2010 et 2020, alors que la planète comptait environ 4 milliards d'hectares de forêts en 2010.

Autrement dit, c'est l'équivalent de la surface de la Suisse qui disparaît chaque année.

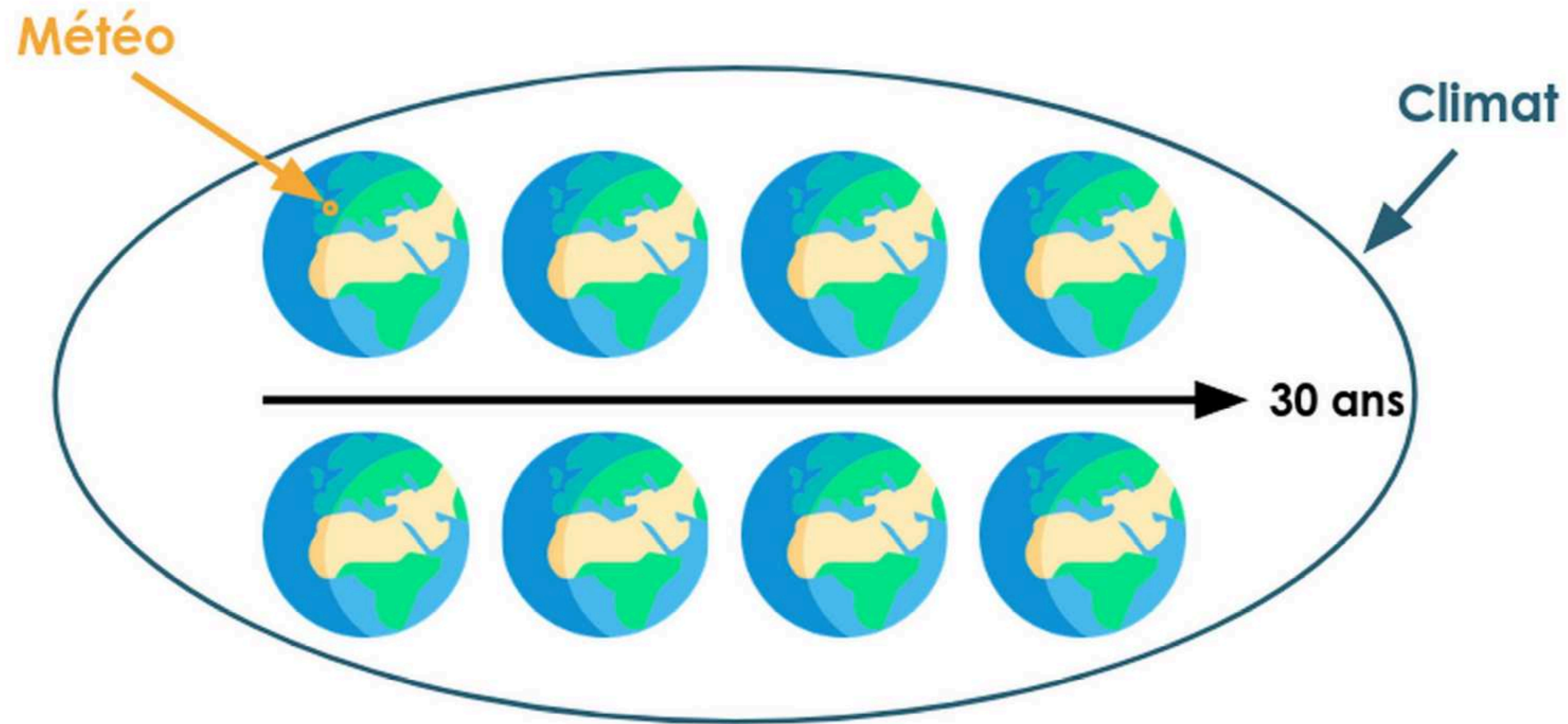


Le dérèglement climatique

Quelle est la différence entre météo et climat ?



Pas les mêmes échelles de temps ni d'espace



EFFET DE SERRE

Rayons solaires

30% renvoyés dans l'espace

20% absorbés par les gaz à effet de serre

5% renvoyés dans l'espace

Atmosphère

Naturel

Anthropique

50% absorbés par le sol

Rayons émis par le sol chauffé

95% retenus par les gaz à effet de serre



SAVE 4 PLANET
EFFET DE SERRE
RÉCHAUFFEMENT PLANÉTAIRE

www.save4planet.com

Quizz

A votre avis, quelle serait la température moyenne à la surface de la Terre en absence d'effet de serre ?

- A. 8°C
- B. 0°C
- C. -8°C
- D. -18°C

Quizz

A votre avis, quelle serait la température moyenne à la surface de la Terre en absence d'effet de serre ?

- A. 8°C
- B. 0°C
- C. -8°C
- D. -18°C

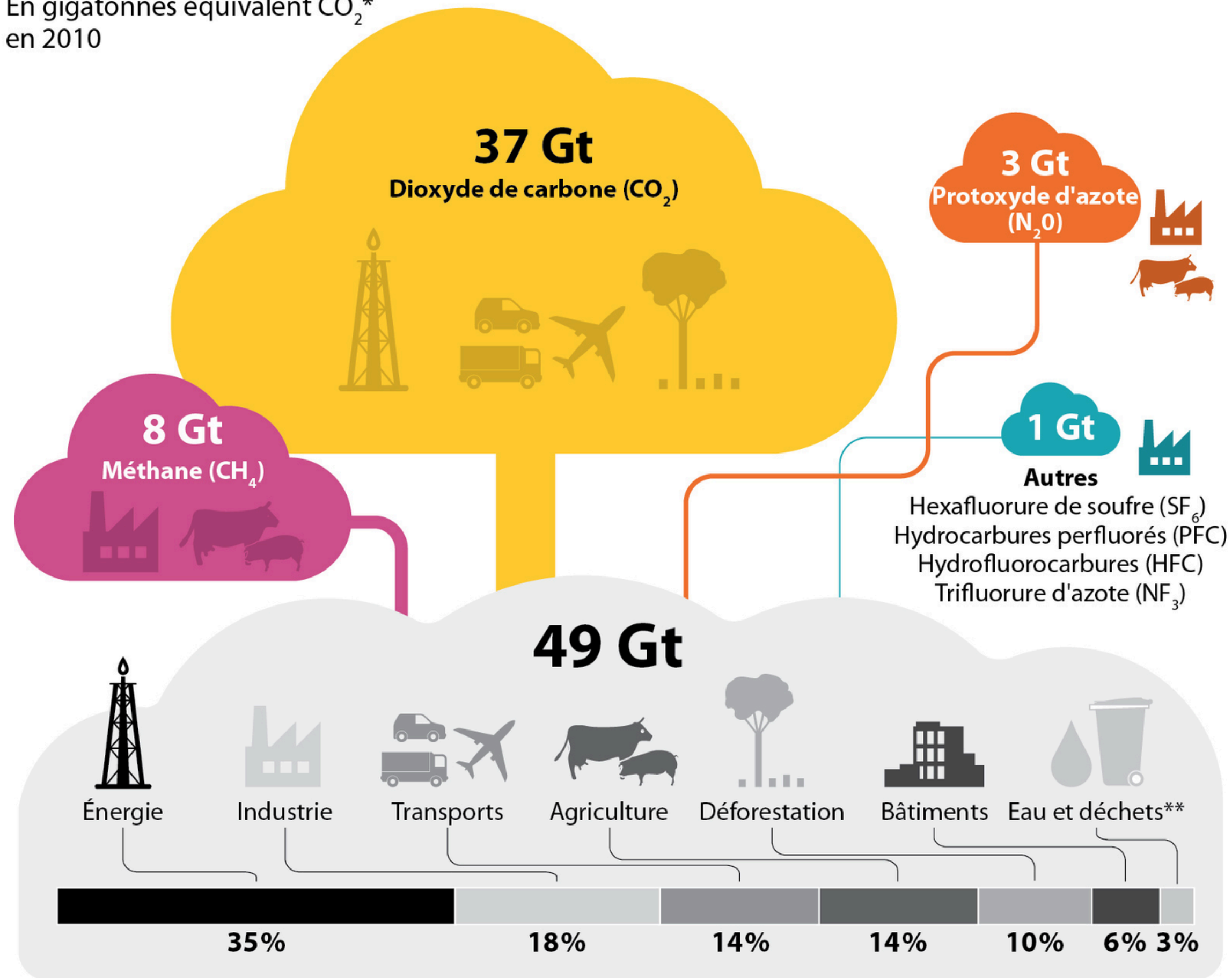


Quels gaz à effet de serre connaissez-vous ?



Les gaz à effet de serre dans le monde

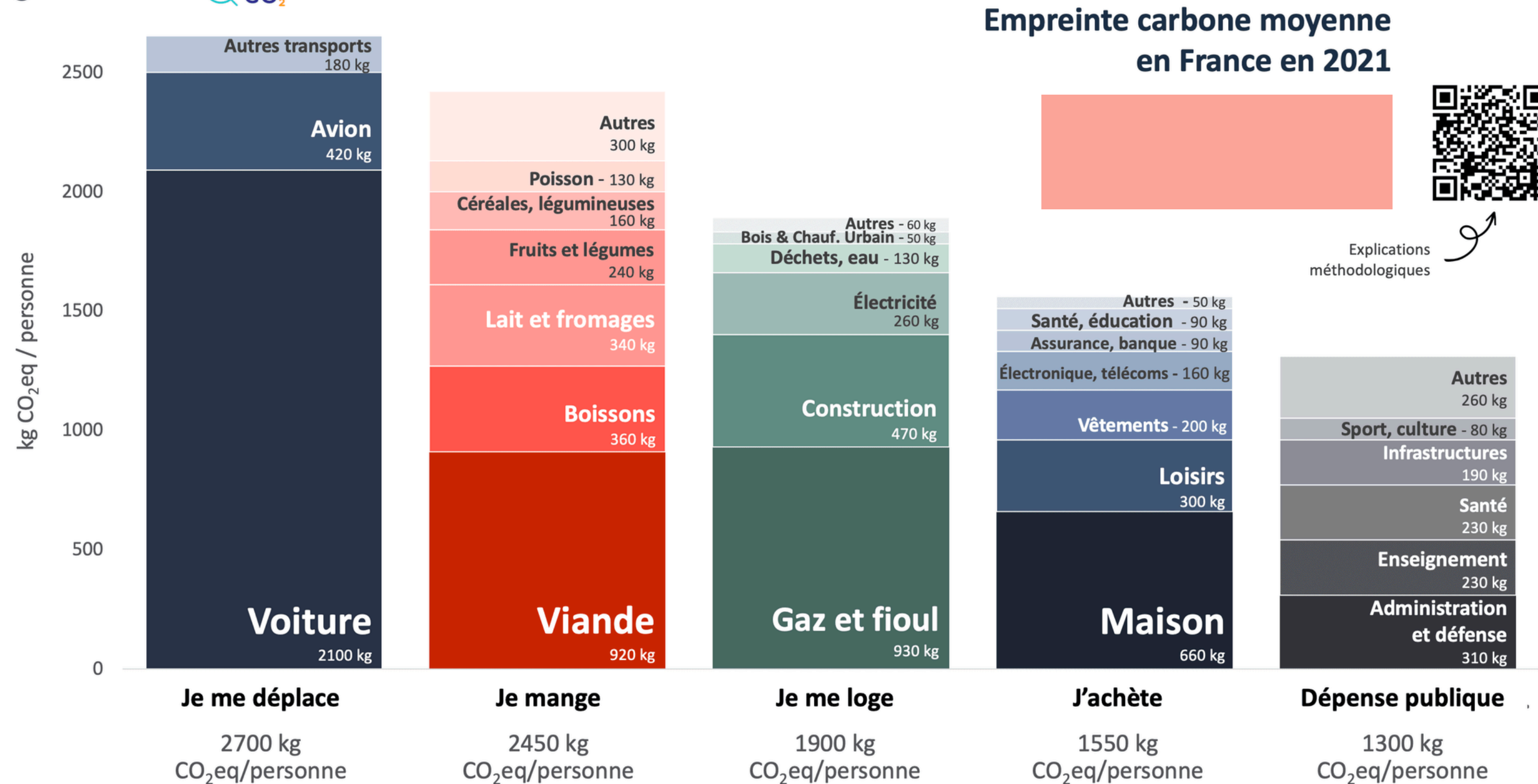
En gigatonnes équivalent CO₂*
en 2010



*La valeur en millions de tonnes équivalent CO₂ est calculée en fonction du potentiel de réchauffement global (PRG) de chaque gaz, par rapport à un kilo de CO₂ (1 kg de CH₄ = 28-30 kg de CO₂, 1 kg de N₂O = 265 kg de CO₂, etc.)

**Traitement

Empreinte carbone des français·es



Gaz inclus : CO₂ (hors UTCATF France), CH₄, N₂O, HFC, SF₆, PFC, H₂O (trainées de condensation).

Source : MyCO₂ par Carbone 4 d'après le ministère de la Transition écologique, le Haut Conseil pour le Climat, le CITEPA, Agribalyse V3 et INCA 3.

Empreinte carbone des français·es

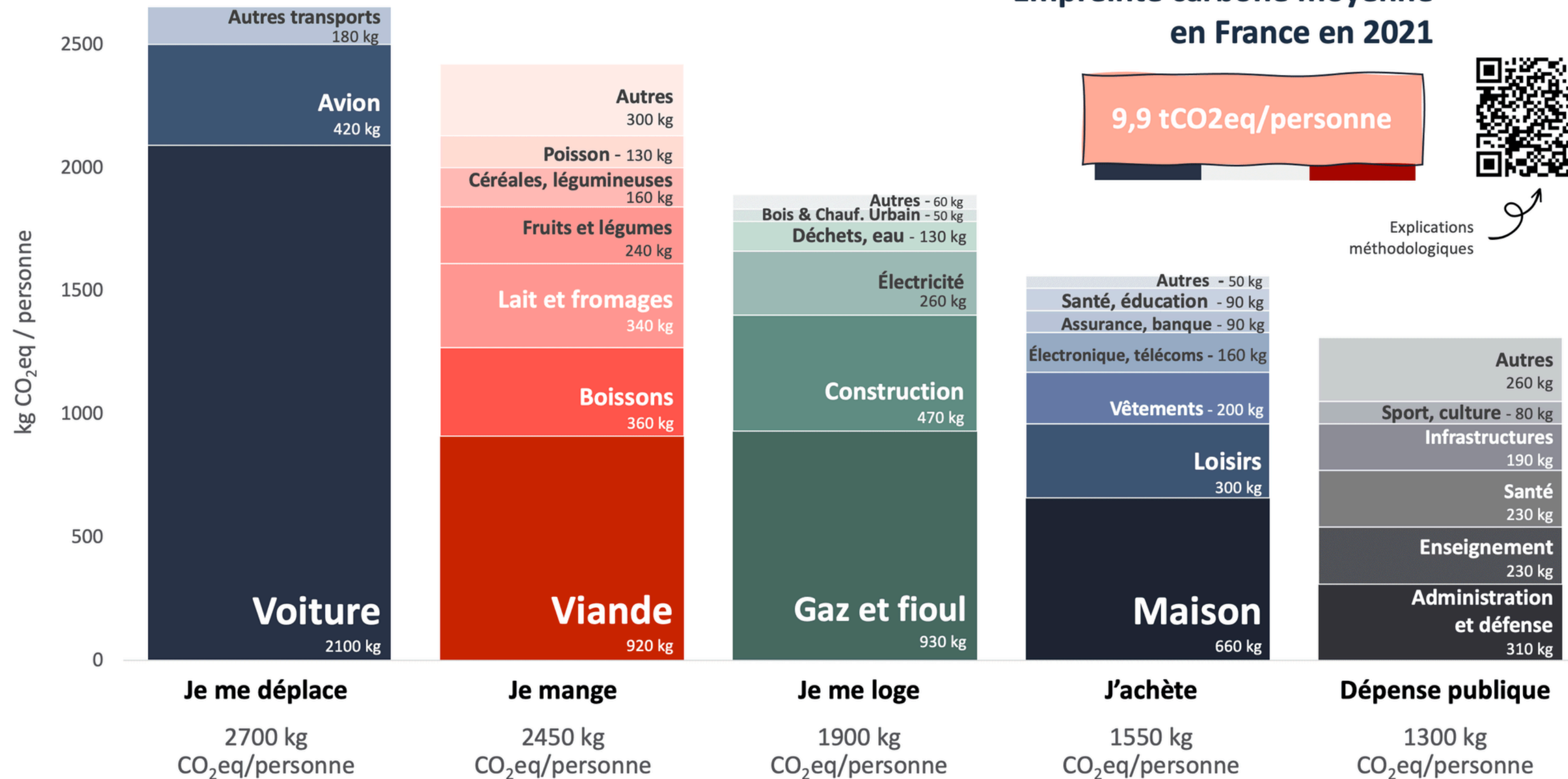


Empreinte carbone moyenne en France en 2021

9,9 tCO₂eq/personne



Explications méthodologiques



Gaz inclus : CO₂ (hors UTCATF France), CH₄, N₂O, HFC, SF₆, PFC, H₂O (trainées de condensation).

Source : MyCO₂ par Carbone 4 d'après le ministère de la Transition écologique, le Haut Conseil pour le Climat, le CITEPA, Agribalyse V3 et INCA 3.

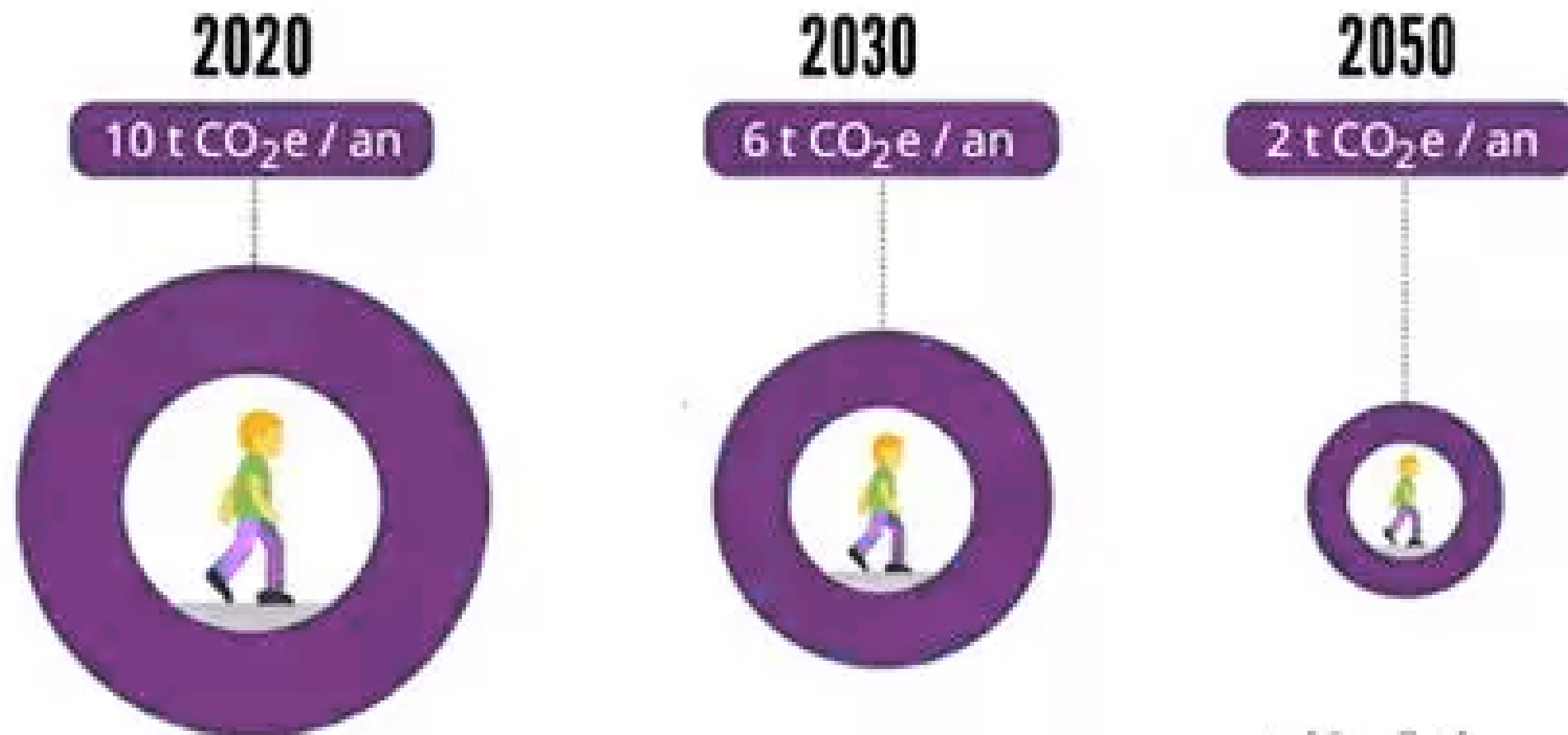
**Calculer son
empreinte carbone
+ empreinte eau
individuelle**



**NOS
GESTES
CLIMAT**

Empreinte soutenable

Trajectoire pour une neutralité CO2 en 2050



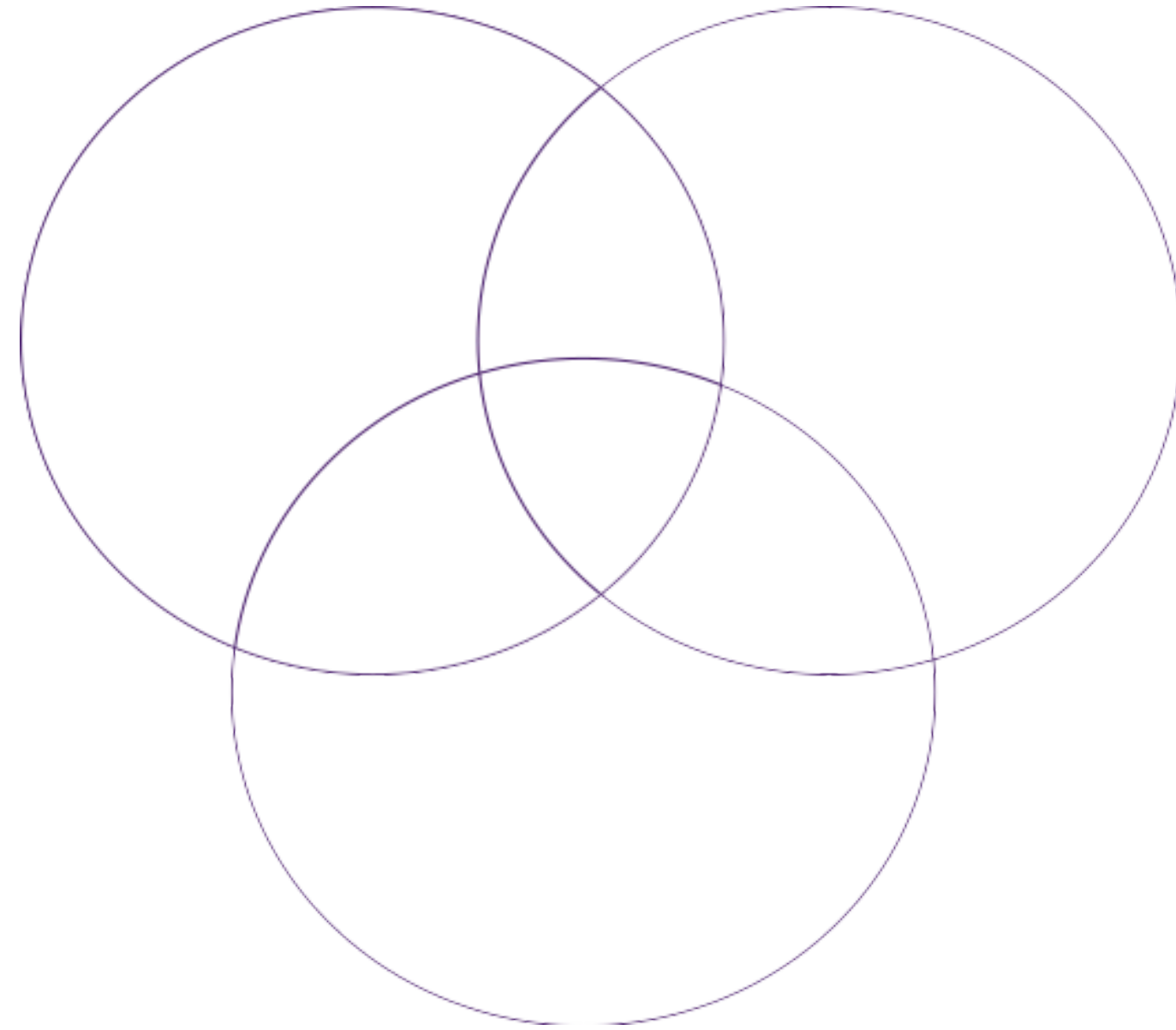
2. Comprendre les concepts clés



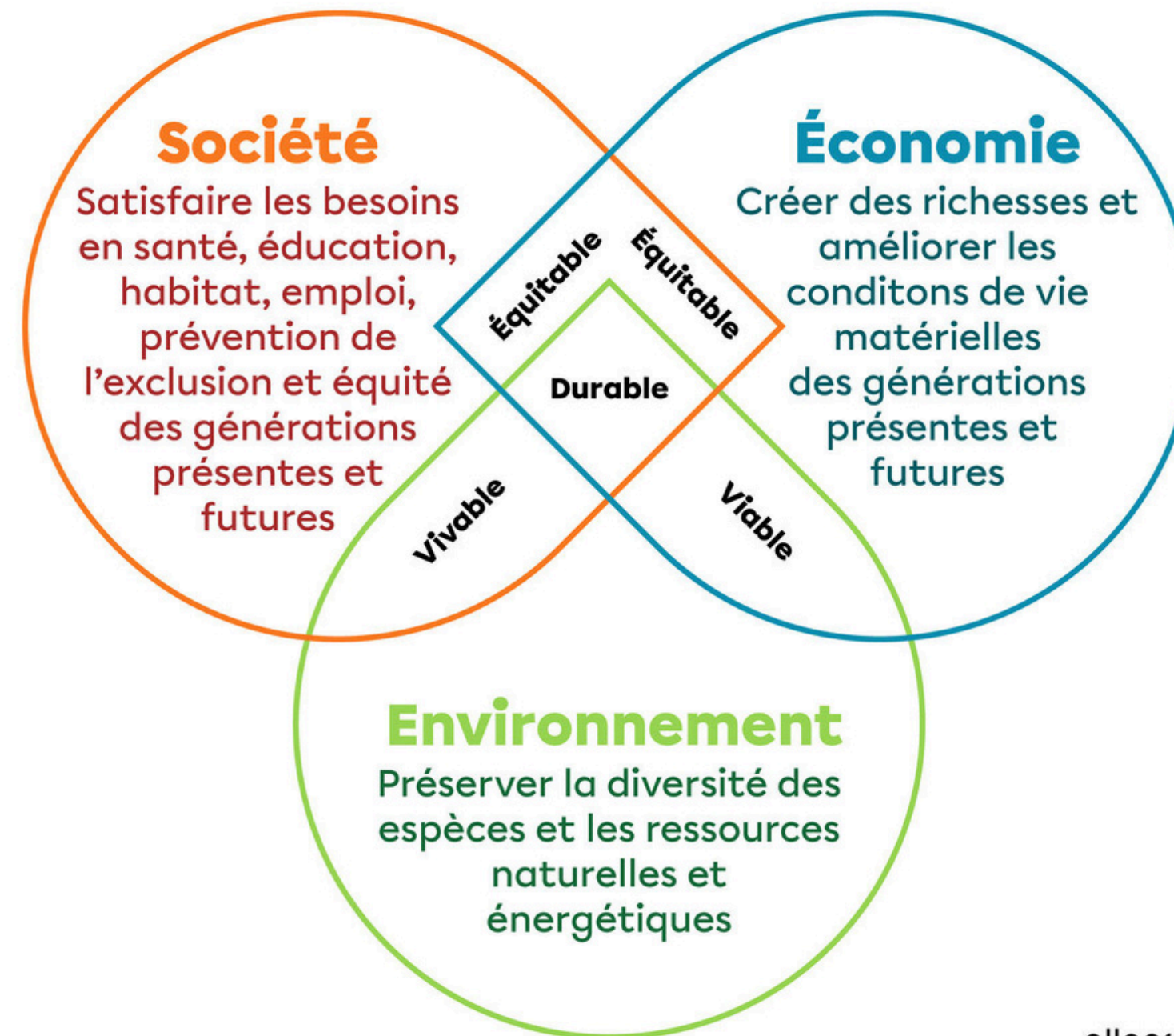
Le concept de développement durable



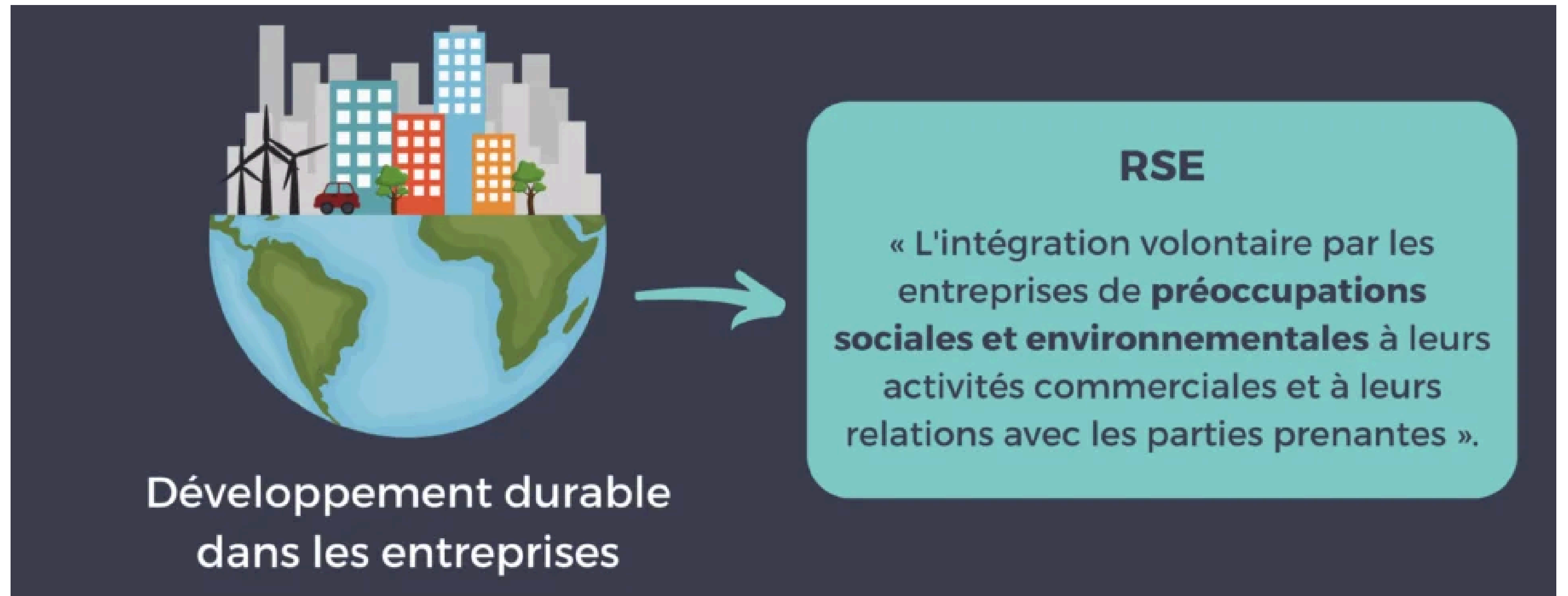
Le concept de développement durable



Le concept de développement durable



La Responsabilité sociétale des entreprises (RSE)



L'ÉCO-RESPONSABILITÉ



Comportement/démarche responsable à l'égard de l'environnement, de l'impact sur son territoire, à l'échelle d'un événement.



- est-ce que cette action est vraiment nécessaire ?
- comment réduire son impact ?
- quelles alternatives existent ?



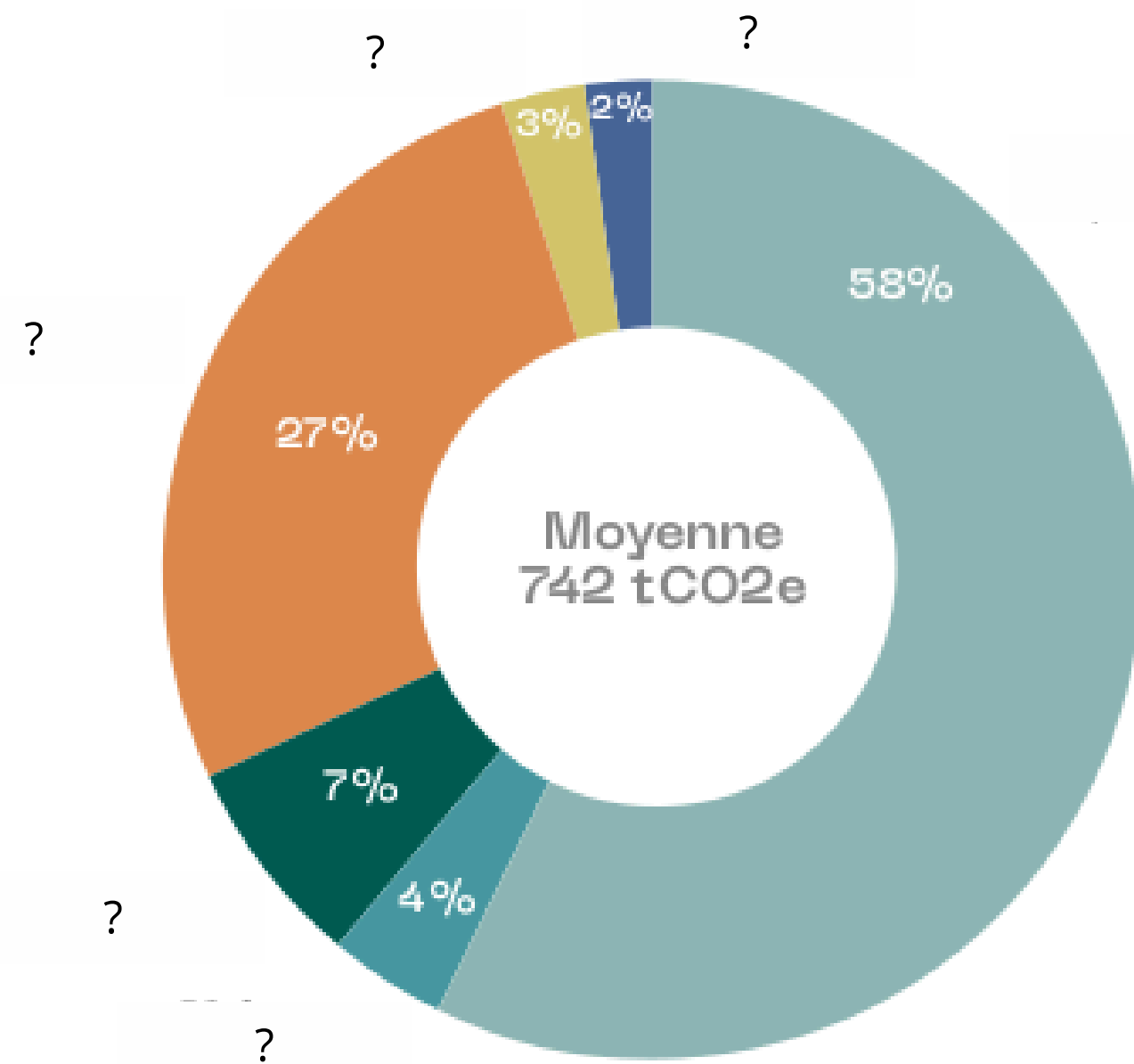
3. Les impacts du secteur culturel et des événements

Les impacts physiques

- **impact carbone**
- **impact biodiversité**
- **impact ressources**

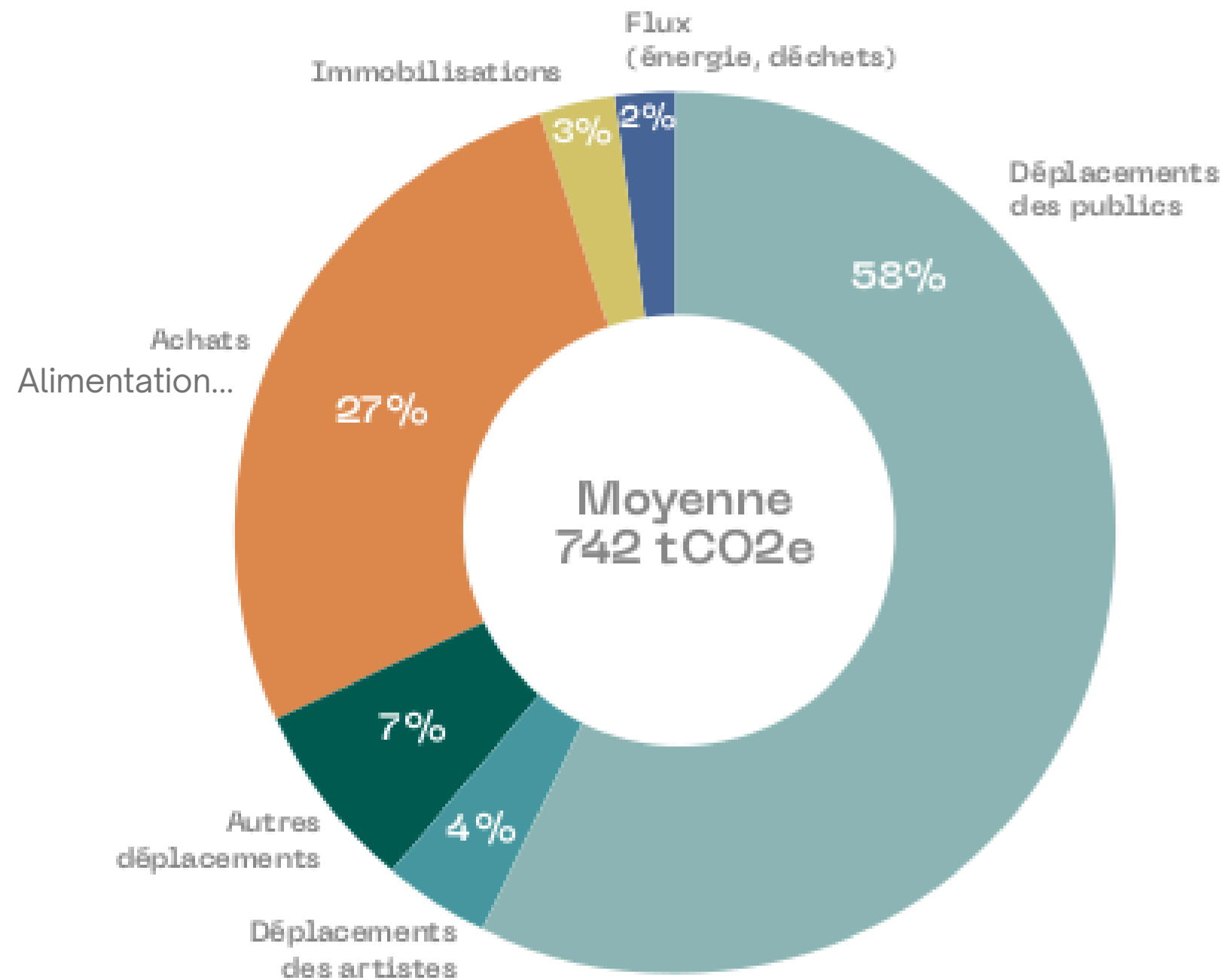
L'impact carbone des festivals

Répartition des émissions de GES pour un festival moyen



L'impact carbone des festivals

Répartition des émissions de GES pour un festival moyen



2 principaux postes d'émission d'un festival =

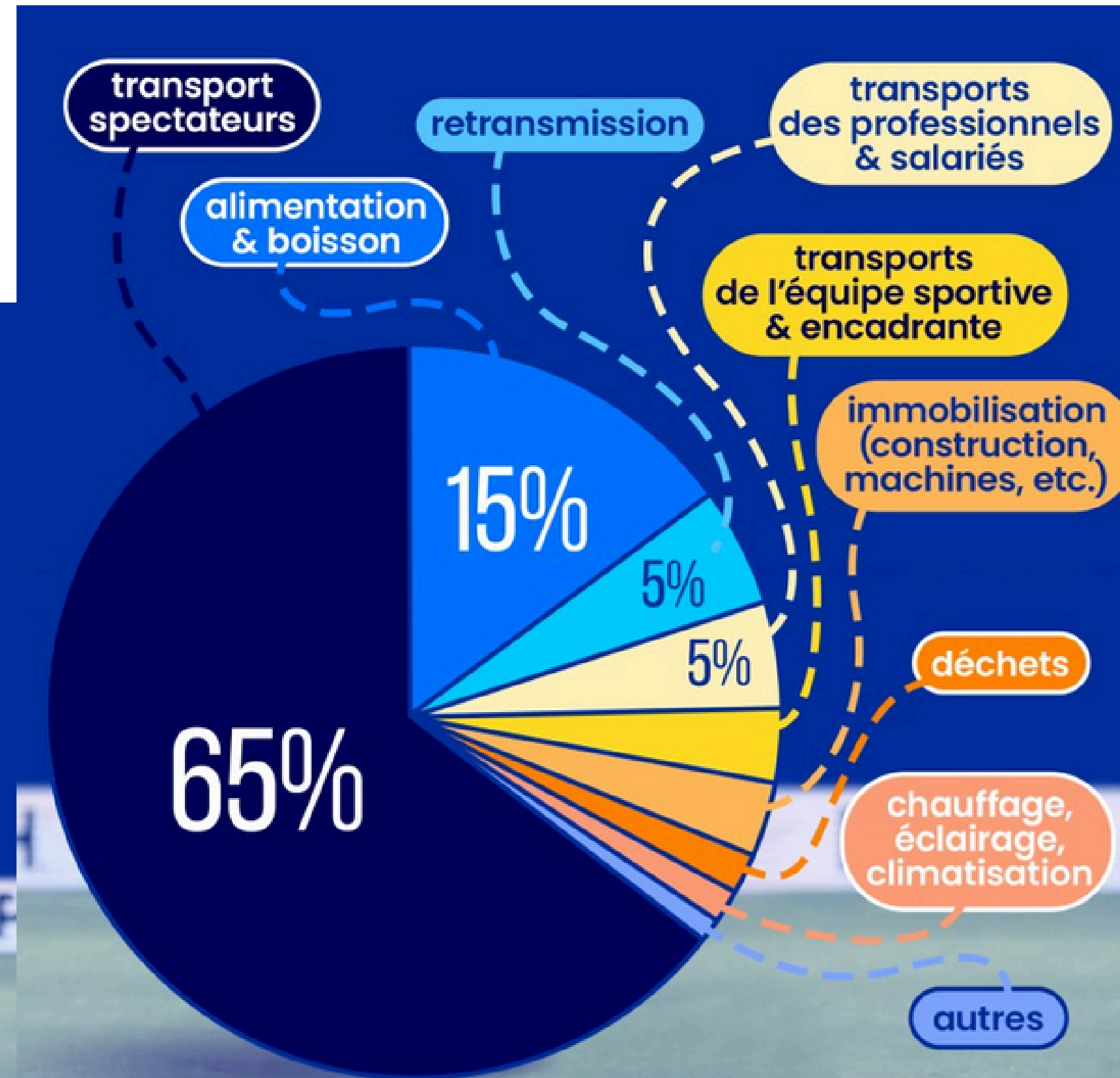
1. **Mobilité** (env. 70%)
2. **Alimentation** (env. 27%)

L'impact carbone d'un événement sportif

Un match de foot Lille-PSG
au stade Pierre Mauroy de Lille
ÇA ÉMET COMBIEN ?



Selon notre rapport intermédiaire
sur l'empreinte carbone des stades :

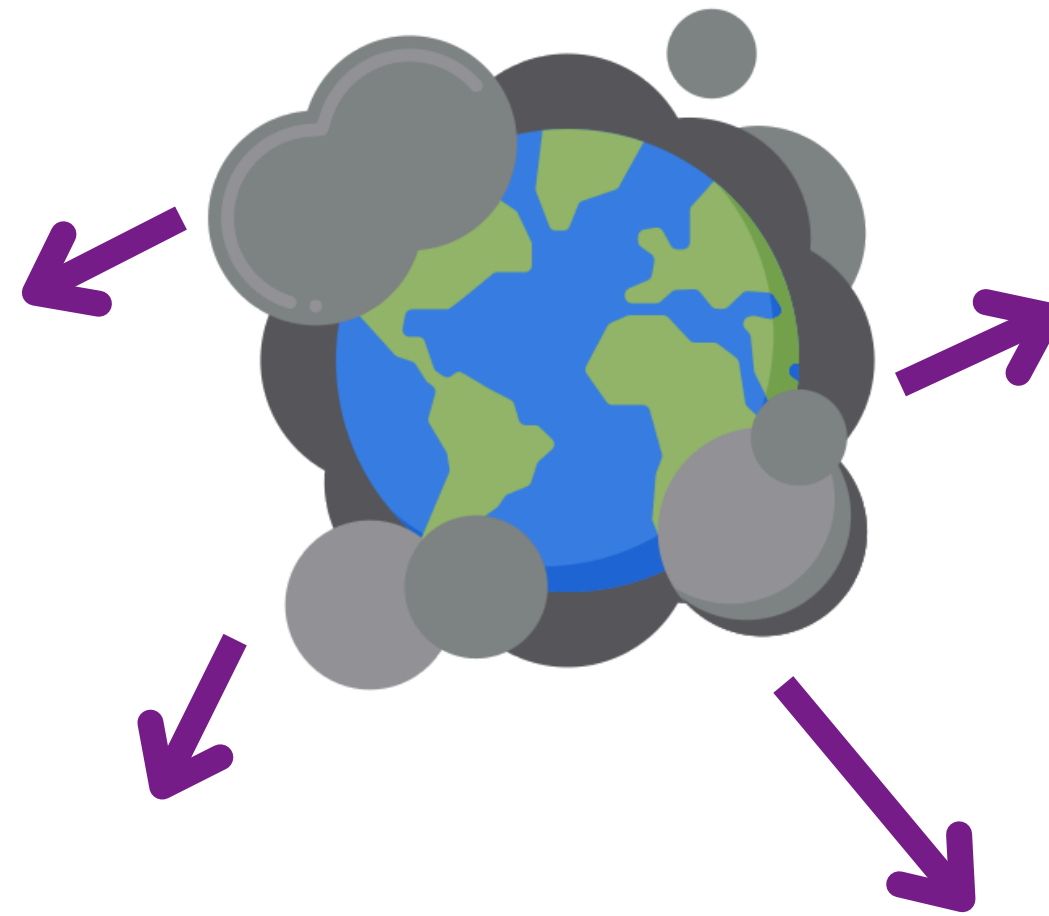


Boîte à outils:

- [Mon Foot Carbone](#)
- [Décarbonons les stades](#), par The Shift Project

Impact sur la biodiversité

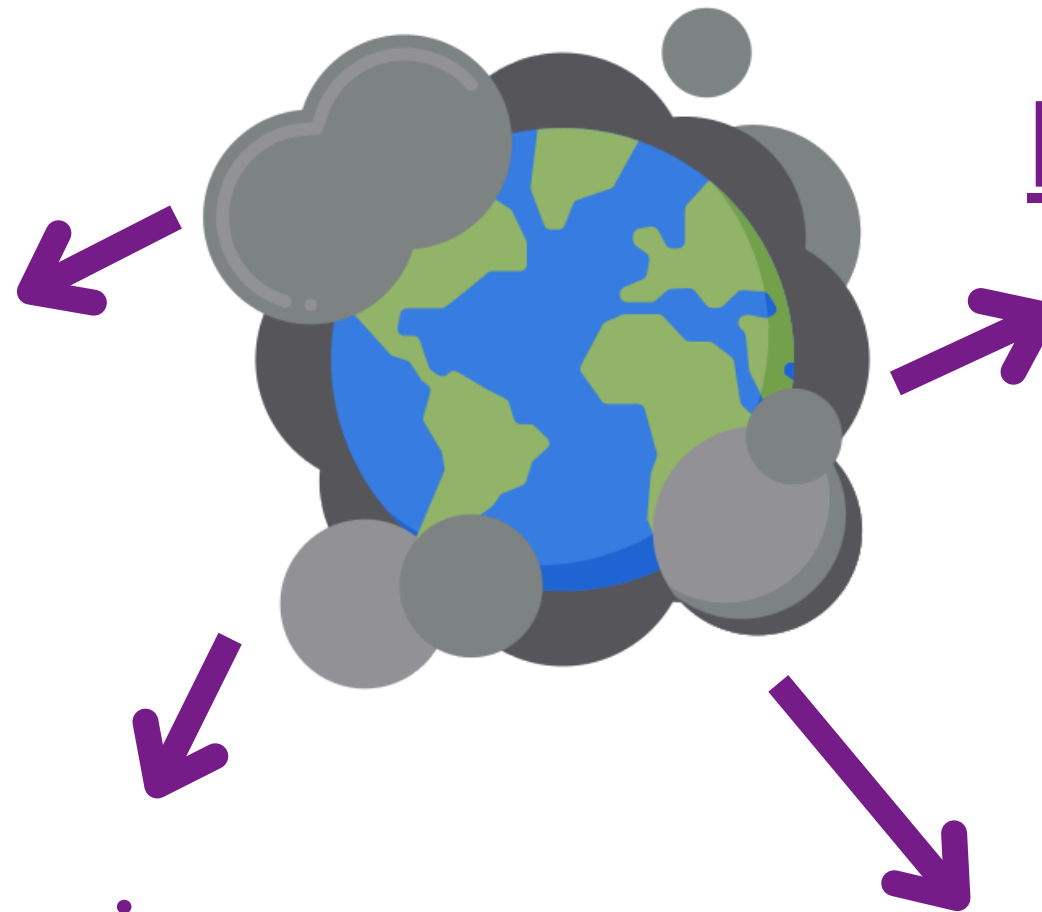
Quels types de pollutions ?



Impact sur la biodiversité

Pollutions lumineuses

Pollutions sonores



Pollutions chimiques

Déchets

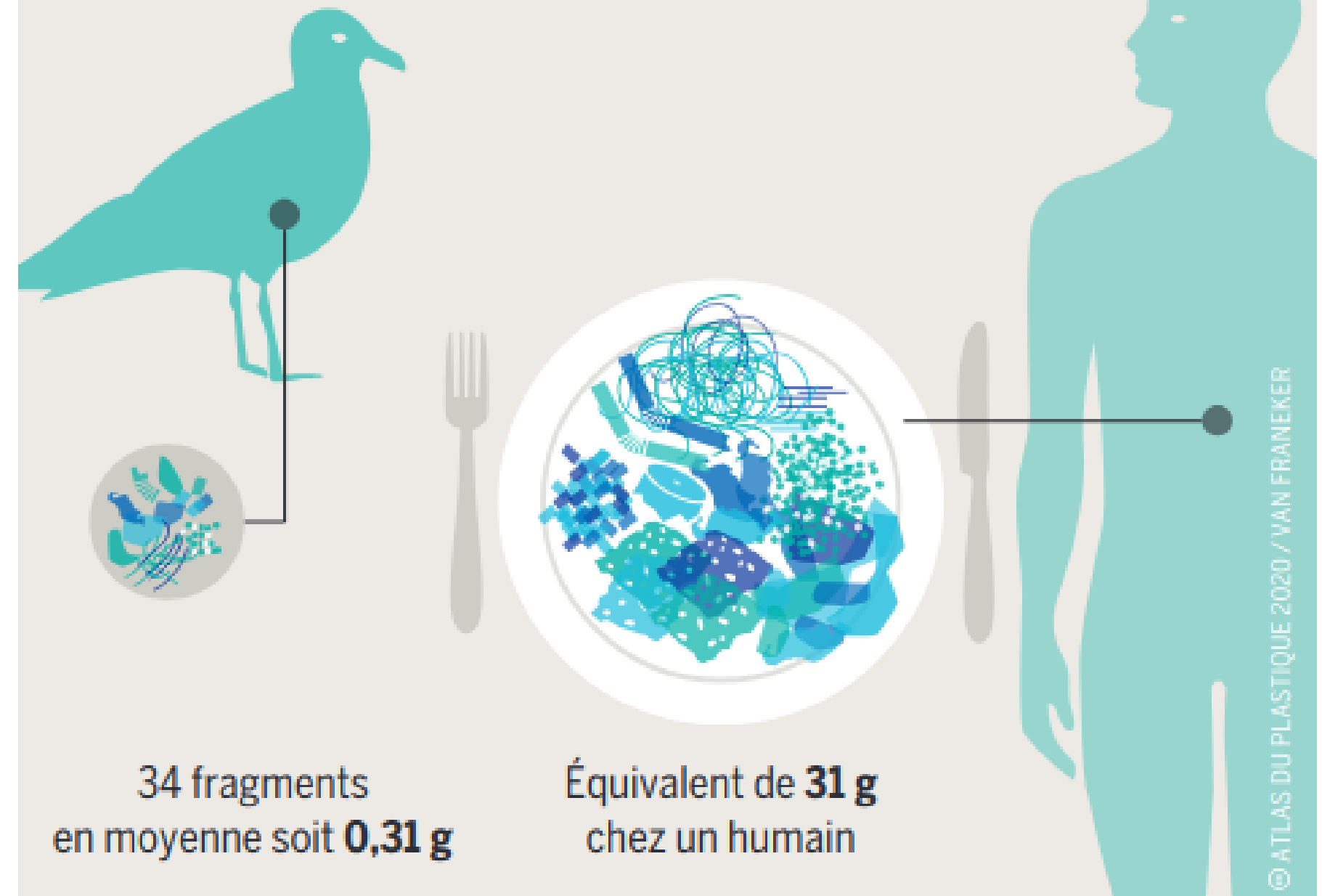
Nouvelles pollutions chimiques

Focus : La pollution plastique

- 150 millions de tonnes de plastique rejetées chaque année dans les océans (x3 d'ici 2040)
- **Microplastiques** se retrouvent dans la chaîne alimentaire => chaque semaine, nous ingérons l'équivalent d'**une carte de crédit** en plastique

ET SI C'ÉTAIT NOUS ?

Quantité de plastique trouvée dans l'estomac d'un fulmar boréal et son équivalent dans un estomac humain



Impact sur les ressources

Construction des décors



- Peintures à base de solvant
- Moquettes
- Plaques d'aluminium
- Mousses et polystyrènes
- Toiles PVC
- Béton/ciment
- Bois
- etc.



Encourager la mutualisation de ressources avec d'autres événements, l'achat de matériel en ressourcerie....



Les impacts symboliques

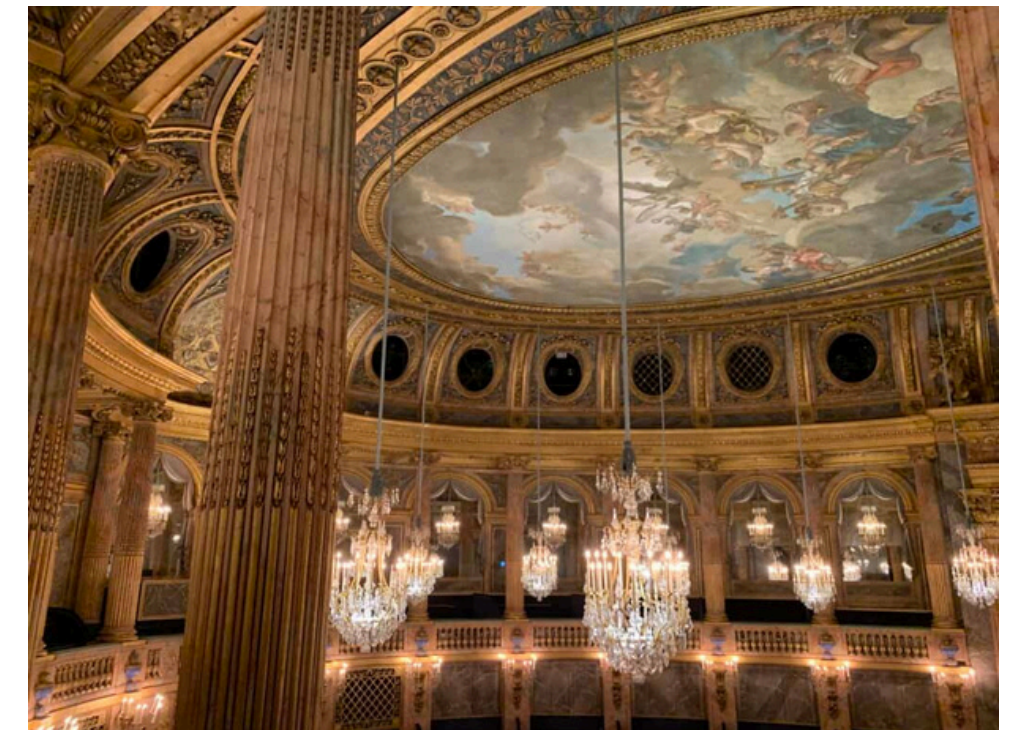
L'influence sur nos imaginaires




Transformer les mobilités > notre relation à la vitesse



Bouleversement des régimes alimentaires > identité culturelle



Réemploi > vision de la richesse et de la pauvreté



4. Les étapes clés pour construire sa démarche éco-responsables

S'outiller, s'informer

- Définir une personne ou un **binôme référent** de la démarche
- Prendre connaissance des **ressources existantes** (guides, outils, structures, réseau)
- Participer à des **formations**, des ateliers de sensibilisation
- Participer à des **groupes de travail**



Fiche pratique
référent.e RSE d'un
festival - COFEES



Savoir d'où l'on part

- **Faire un diagnostic** de sa structure / de son événement à l'aide d'un outil
- Lister les **actions déjà mises en place** en posant la question à tous.les les responsables de pôle (bar, restauration, bénévole, communication...)




- outil ADERE de l'ADEME
- outil diagnostic Région Occitanie / Elémen'terre
- outil SEEDS de ARVIVA

Se donner des objectifs

Choisir les premiers axes de travail en prenant en compte :

- Les **points forts et points faibles** de son événement
- L'**impact** des actions
- Leur **facilité** de mise en place
- La capacité à **sensibiliser** le public au travers de ces actions
- Les **motivations** des organisateur.ices

Travailler avec les parties prenantes

- **Inform**er et intégrer tous les membres de l'organisation dans la démarche écoresponsable
 - **Intégrer les parties prenantes** (prestataires, artistes, partenaires, public)
- 
- Rédiger une **charte d'engagements** de la structure
 - Des **chartes spécifiques** : bénévoles, prestataires restauration, etc

Construire un plan d'action

Combiner dans un document les éléments clés de la démarche :

Plan d'actions de la démarche éco-responsable Festival XXX – année AAAA				
Tableau créé par Elémen'terre sur la base d'un travail de l'ADEME. Source: http://www.ecoresponsabilite.ademe.fr/n/structurer-un-plan-d-actions/n:50				
Action décidée	Mise en œuvre	Moyens techniques, humaines, financiers nécessaires	Délais et échéancier	Responsable(s)
Objectif 1 : Réduire l'impact des transports des festivaliers				
Action 1.1 : Mise en place d'un parking vélo	<ul style="list-style-type: none"> - Contacter la Mairie pour obtenir des barrières et les faire livrer la veille de l'ouverture du festival - Installer le parking vélo la veille de l'ouverture - Prévoir un bénévole à l'entrée du parking vélo pendant tout le festival - Eventuellement, prévoir de donner un ticket de consigne à ceux qui déposent leur vélo, ils devront redonner le ticket pour pouvoir récupérer leur vélo 			Jean-Claude + Marie
Action 1.2 : Création d'une page facebook dédiée au covoiturage pour le festival	<ul style="list-style-type: none"> - Créer la page - Avoir un médiateur de cette page : lecture des messages, mises en relation si besoin, traiter les messages qui ne concernent pas le sujet... 	Budget = 0 Temps = gg minutes chaque jour	- Création de la page 2 mois avant l'événement	Céline
Objectif 2 : Réduire les déchets produits par le festival				
Action 2.1 : Utilisation uniquement de gobelets réutilisables sur tout le festival				
Action 2.2 : Choix de vaisselle réutilisable pour la partie catering				
Action 2.3 : Création de signalétique réutilisable				
Objectif 3 : Recycler un maximum de déchets produits par le festival				
Action 3.1 : Mettre en place un				

→ exemple de plan d'action ADEME / Elémen'terre

Évaluer sa démarche

Anticiper la collecte des données permettant d'évaluer vos actions

Collecter les données auprès des responsables pour calculer les indicateurs

Traiter et analyser les données, les comparer d'année en année

Préparer un **document synthétique** de présentation du projet avec les actions engagées, leurs impacts, et pointer des pistes d'amélioration

Comprendre les indicateurs de résultats et les indicateurs d'impact :



Fiche pratique
Indicateurs quantitatifs
de RSE du COFEES

Communiquer sur sa démarche

- **Communiquer** sur les actions mises en place
- Sélectionner les données les plus significatives et les plus parlantes de la **progression de la démarche**
- **Valoriser le travail** réalisé par tous.tes (organisateur.ices, bénévoles, public...)
- **Inspirer** d'autres festivals

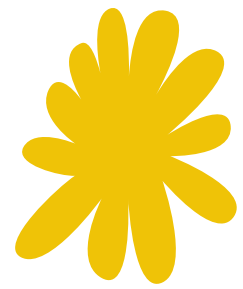


Ex : Communication des engagements du Cabaret Vert

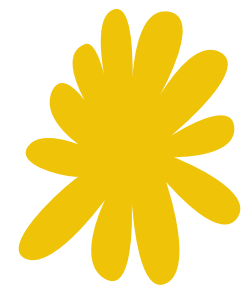
Pour résumer

- Le changement nécessite plusieurs ingrédients : **l'envie, la confiance, le sens**
- Ainsi que **plusieurs étapes** qui mènent des connaissances (sens) à la motivation (envie) puis à l'action (confiance)
- Les événements étant organisés par des personnes et parties prenantes parfois très différentes, il est important d'**accepter l'aspect progressif du changement** et donc de la démarche écoresponsable

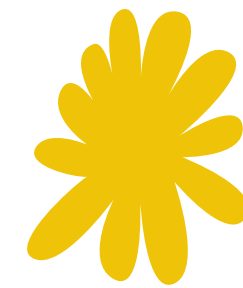
Les grands principes de la démarche éco-responsable



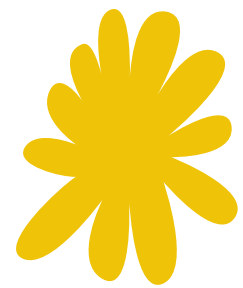
Fil rouge de
l'organisation



Prise en compte
des 3 volets du
DD :
économique,
social,
écologique



Démarche
progressive
amélioration
continue



Évaluer pour
évoluer

Piloté par

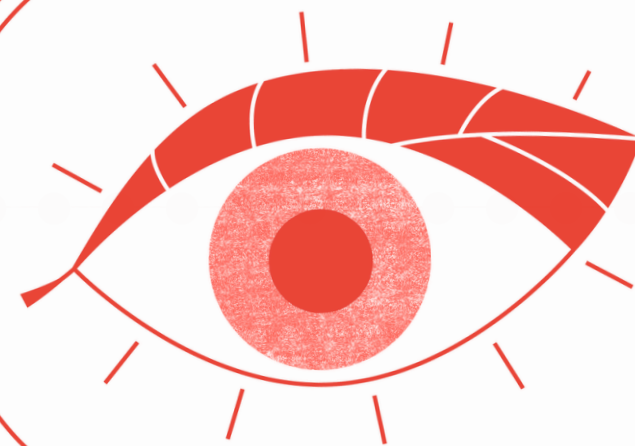


Avec le soutien de



Présentation du label Événements détonnants

Le label vise à faciliter la mise en place d'une démarche éco-responsable pour les événements en Occitanie.



Événements détonnants

Label des événements
éco-responsables
en Occitanie

Le référentiel : un outil à disposition de tous les événements



Structurer sa démarche et progresser



Respecter le site d'accueil



Réduire au minimum l'impact des déplacements



Limiter sa consommation de ressources (sobriété)



Manger Durable



Tendre vers le zéro déchet



Favoriser l'accueil de tous les publics (accessibilité et non-discrimination)



Embarquer les publics dans la transition écologique (mobilisation)



Numérique Responsable

3 niveaux de labellisation



Nb d'engagements
total

Nb d'engagements
prioritaires

Nb d'engagements
complémentaires

30

55

75

16

37

55

14

18

20

Vidéo à visionner

- **France 3 : le festival MIMA engagé dans le label Événement détonnant**

https://www.youtube.com/watch?v=1iKFJmnS_p8&feature=youtu.be



5. Inclusion

DISCRIMINATIONS



C'est quoi ?

D'après vous, combien de discriminations existent ?



DISCRIMINATIONS



C'est quoi ?

--> La discrimination est un délit qui consiste à traiter défavorablement une personne en s'appuyant sur un motif interdit par la loi (exemple : l'origine, l'orientation sexuelle, etc.).

D'après vous, combien de discriminations existent ?



DISCRIMINATIONS



Source :
Ministères
Éducation
Jeunes Sports
Enseignement
Supérieur
Recherche



VIOLENCES SEXISTES ET SEXUELLES



Quel pourcentage de femmes de 15 à 24 ans estiment qu'il est plus difficile d'être une femme ?

94%

Combien de français (sur 10) trouvent qu'il existe une tolérance trop importante vis-à-vis des actes et propos sexistes ?

8 / 10



VIOLENCES SEXISTES ET SEXUELLES

« Mon encadrant me reproche ma tenue trop vulgaire »

« Je sens un regard insistant porté sur mes parties intimes »

« Je reçois une blague à caractère sexuel malgré ma gêne »

« Une personne sur mon lieu de mission me surnomme "ma chérie" »

Ces agissements sont punis par la loi



LES NUMÉROS UTILES - VSS

Fil Santé Jeunes : 0 800 235 236

Ligne d'écoute anonyme et gratuite, pour les jeunes âgés de 12 à 25 ans

Fil Santé Jeunes : filsantejeunes.com

Chat individuel, gratuit et confidentiel de Fil Santé Jeunes pour les jeunes âgés de 12 à 25 ans, avec un espace "Pose tes questions" anonyme et gratuit pour échanger avec des professionnels

Nightline : nightline.fr

Kit de vie et ligne d'écoute accessible pour les étudiants

Cnaé : 0 800 737 800 et cnaes@enseignementsup.gouv.fr

Outil d'écoute, d'accompagnement et de signalement des discriminations, violences et harcèlements pour les étudiants

Les CIDFF : fncidff.info/trouver-mon-cidff/

Lieux de permanences gratuites présentes dans tous les départements, qui informent, accompagnent et orientent les victimes sur les volets juridique, social et psychologique

Violences Femmes Info : 3919

Numéro national de référence pour l'écoute et l'orientation des femmes victimes de violences, de leur entourage et des professionnels

Site gouvernemental : stop-violences-femmes.gouv.fr

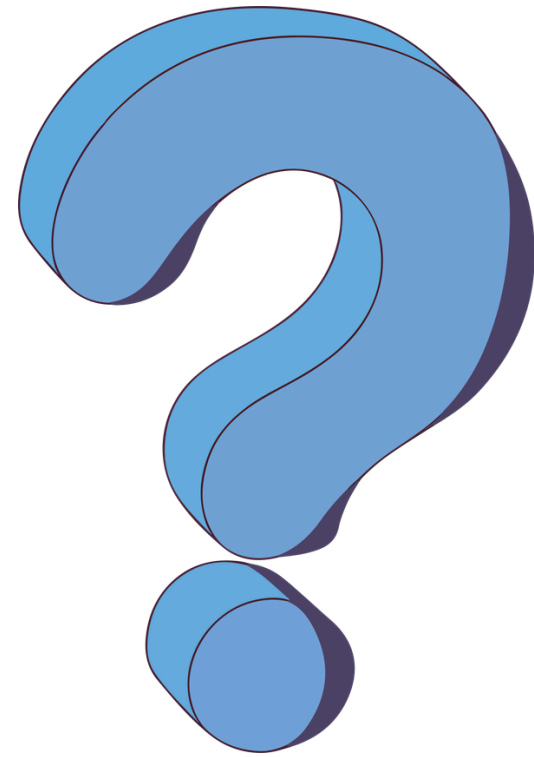
Site qui vous renseigne sur vos droits et démarches, et indique les associations près de chez vous

Le Défenseur des droits : defenseurdesdroits.fr

Autorité administrative indépendante que vous pouvez saisir pour connaître vos droits et démarches et également pour conduire une enquête, en particulier des situations de harcèlement



HANDICAP



5 types de handicap ?

En France, combien de personnes (sur 5) souffrent de handicap ?



HANDICAP

Définitions :

- **Handicap** : La loi n°2005-102 du 11 février 2005 définit le handicap comme «toute limitation d'activité ou restriction de participation à la vie en société subie dans son environnement par une personne en raison d'une altération substantielle, durable ou définitive d'une ou plusieurs fonctions physiques, sensorielles, mentales, cognitives ou psychiques, d'un polyhandicap ou trouble de santé invalidant. »
- **PSH ou Personne en Situation de Handicap** :
 - physique (ou moteur) = impacte les capacités motrices
 - sensoriel = impacte les capacités visuelles ou auditives (malvoyant ou aveugle ; malentendant ou sourd)
 - mental (ou intellectuel) = difficultés de réflexion, de conceptualisation, de communication et de prise de décision
 - cognitif = impacte les fonctions cérébrales essentielles nous permettant de comprendre, communiquer, agir
 - psychique = limitations d'activités et de capacités

=> En France, 12 millions de personnes, soit 1 sur 5, sont en situation de handicap.

L'ACCESSIBILITÉ

L'accessibilité consiste à lever les obstacles, qu'ils soient systémiques, environnementaux, comportementaux, personnels qui empêchent une personne d'atteindre son plein potentiel et de prendre part à des activités importantes dans sa vie et de contribuer à la société



Egalité



Compensation



Accessibilité

Appliqué au champ de la formation, il s'agit de **créer un milieu d'apprentissage accessible à tous en se préparant à une variété de besoins d'apprentissage.**

Source : Agefiph

L'ACCESSIBILITÉ

S'assurer de la **continuité de la chaîne de déplacement** (ou chaîne d'accessibilité) !

?



Festivalons tous ensemble

L'ACCESSIBILITÉ

S'assurer de la **continuité de la chaîne de déplacement** (ou chaîne d'accessibilité) !

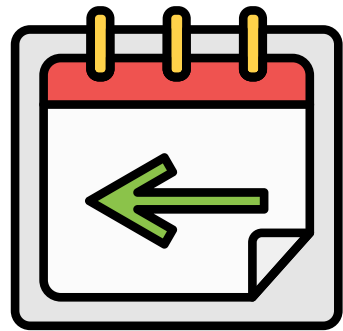
- S'informer / s'inscrire / réserver
- Venir et repartir de l'événement ou du lieu
- Être accueilli.e et se déplacer sur le site
- Participer à l'événement

Si un maillon de la chaîne est rompu, l'accessibilité globale peut être remise en cause.



Festivalons tous ensemble

LES ACTIONS VSS EN MILIEU FESTIF



Avant l'événement :

- Identifier et comprendre les manifestations des violences sexistes et sexuelles (Quizz idées reçues sur les VHSS par Nous toutes)
- Être formé·es et accompagné·es par des associations spécialisées (Annuaire des associations de lutte contre les VHSS)
- Sensibiliser les équipes par des réunions, une charte
- Construire un protocole de lutte contre les violences sexistes et sexuelles
- Réaliser et faire signer une charte au public

Protocole VSS



LES ACTIONS VSS EN MILIEU FESTIF



Pendant l'événement :

- Faire de l'affichage de prévention (Kit Consentis / Kit du Kiff, violentomètre...)
- Définir une équipe de médiation (bénévoles ou structures dédiées)
- Mettre en place un stand de prévention (avec une structure dédiée)
- Mettre en place une zone safe



FAVORISER L'ACCESSIBILITE



Boite à outils:

- [Exemple de handiplan](#) par le festival interceltique de Lorient / Collectif des Festivals
- [Fiche pratique accessibilité](#) du Cofees
- Réaliser un diagnostic accessibilité
- Communiquer sur l'accessibilité des œuvres



RÉDUIRE LES RISQUES EN MILIEU FESTIF

Ensemble
tout va
bien

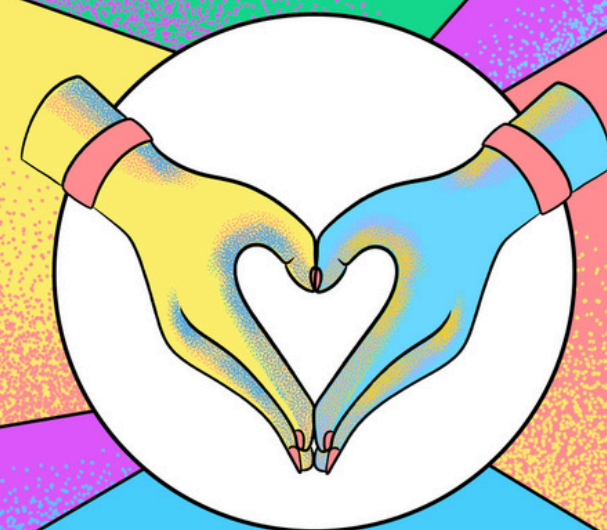


boire de l'eau

L'eau c'est la vie.
Pense à en boire régulièrement,
entre tes consommations
(alcool ou autres produits).
Et ta tête te dira merci demain !

Ensemble tout va
bien

Ensemble
tout va
bien



prendre soin de soi et des autres

Fais attention aux gens
qui t'entourent et essaye de ne pas perdre
tes potes. Entendez-vous
sur un point de rendez-vous,
et préviens-les si tu bouges.
Ne laisse personne derrière :
on sort ensemble, on rentre ensemble !

Ensemble
tout va
bien



protéger ses oreilles

Pense à mettre des bouchons et t'éloigner
du son de temps en temps afin de pouvoir
continuer à en profiter. Pour les plus
jeunes sous ta responsabilité, pense au
casque. Ils sont disponibles en prêt sur
certains événements : renseigne-toi.

Ressources



Horaires d'ouverture
Lun-ven : 9h30-13h | 14h-17h30

Réserver de la vaisselle

[Accueil](#) [Agenda](#) [L'association](#) [Vaisselle et matériel](#) [Accompagnement](#) [Label](#) [Formations](#) [Ressources](#) [ADHERER](#)

Les ressources

Retrouvez toutes les ressources, produites pas Elémen'terre ou non, pour mettre en place une démarche éco-responsable sur votre événement !

Nos ressources sont réparties en 3 volets



Presta'terre

L'annuaire participatif des **prestataires éco-responsables** en Occitanie

Accéder à l'annuaire



Les ressources par thématique

Des **outils** et de la **documentation** triés par **thématiques** pour vous aider dans votre démarche éco-responsable

Parcourir les ressources



Nos publications

Des **fiches « retour d'expérience »** des festivals d'Occitanie et des **fiches pratiques** réalisées par Elémen'terre.

Lire nos publications




Sur le site
d'Elémen'terre,
[onglet Ressources](#)

Ressources

Accueil Le Plan Les ressources **Festorama** Mode d'emploi À propos Contact

Cliquez sur les éléments du plan pour accéder aux ressources



Cliquez sur l'illustration

Définir sa stratégie Mettre en pratique Voir tout

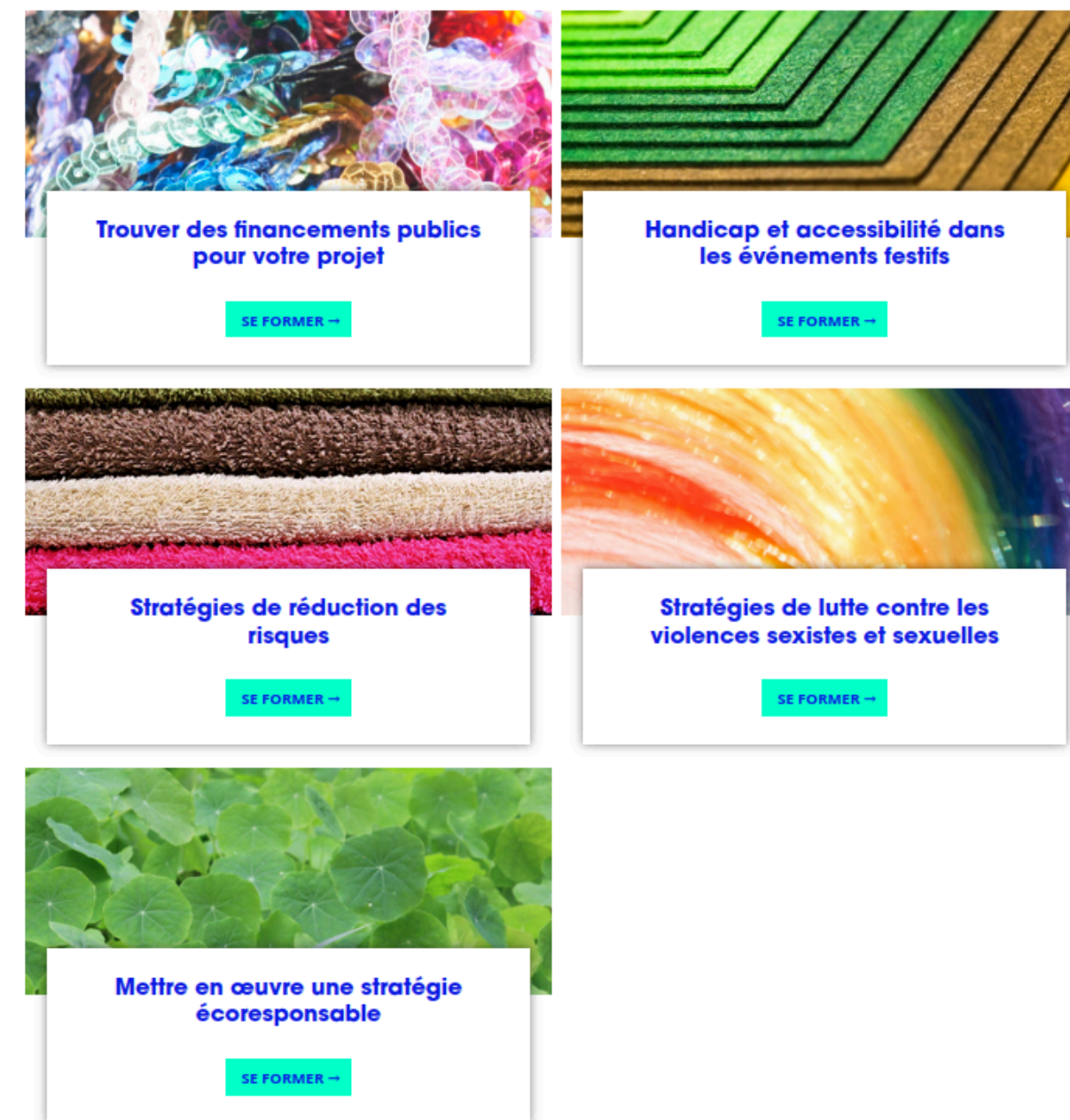


[Sur le site Festorama](#)

Ressources



- **Se former**
- MOOC Festivals en transition - Le Collectif des Festivals
- Les formations en ligne gratuites de Freeform



Ressources

- Le « Guide pour des festivals zéro plastique » de Drastic on Plastic
- Le Guide “Construire un protocole de lutte contre les violences sexistes et sexuelles en milieu festif” réalisé par le Collectif des festivals
- Le Guide du référentiel du label Evénements détonnants, label régional piloté par Elémen'terre destiné à accompagner les événements d'Occitanie dans la structuration et l'évolution de leur démarche écoresponsable
- Le “guide anti-gaspillage alimentaire sur événement”

Ressources

- **Médias**
 - [Pioche! Magazine](#)
 - [Reporterre](#)
 - [Vert, le média](#) qui annonce la couleur
-
- **Podcasts**
 - [Ecofest](#)
 - [Décarbonons la culture](#) - The Shift Project
 - [Chaleur humaine](#) - Le Monde

Vidéos

- **48' d'ARTE : le festival Le Bon Air déprogramme un artiste pour des raisons écologiques**

<https://www.instagram.com/p/C7XAAoOBkWA/>

- **France 3 : le festival MIMA engagé dans le label Événement détonnant**

https://www.youtube.com/watch?v=1iKFJmnS_p8&feature=youtu.be

- **Stand de prévention au festival Panoramas**

<https://www.facebook.com/watch/?v=964962382461555>

- **Actions mobilité sur les festivals Convivencia et ATOM**

<https://www.instagram.com/p/DRchebUDRFu/>

<https://www.instagram.com/p/DUIhW8liPlg/>

- **Restauration durable au Grand Soufflet**

<https://www.youtube.com/watch?v=wpAkrZfOatg>



MERCI !

Marie Berjonneau

label@elemen-terre.org

05 62 75 51 94