

# L'ÉCORESPONSABILITÉ DES ÉVÉNEMENTS

Formation Civique et  
Citoyenne

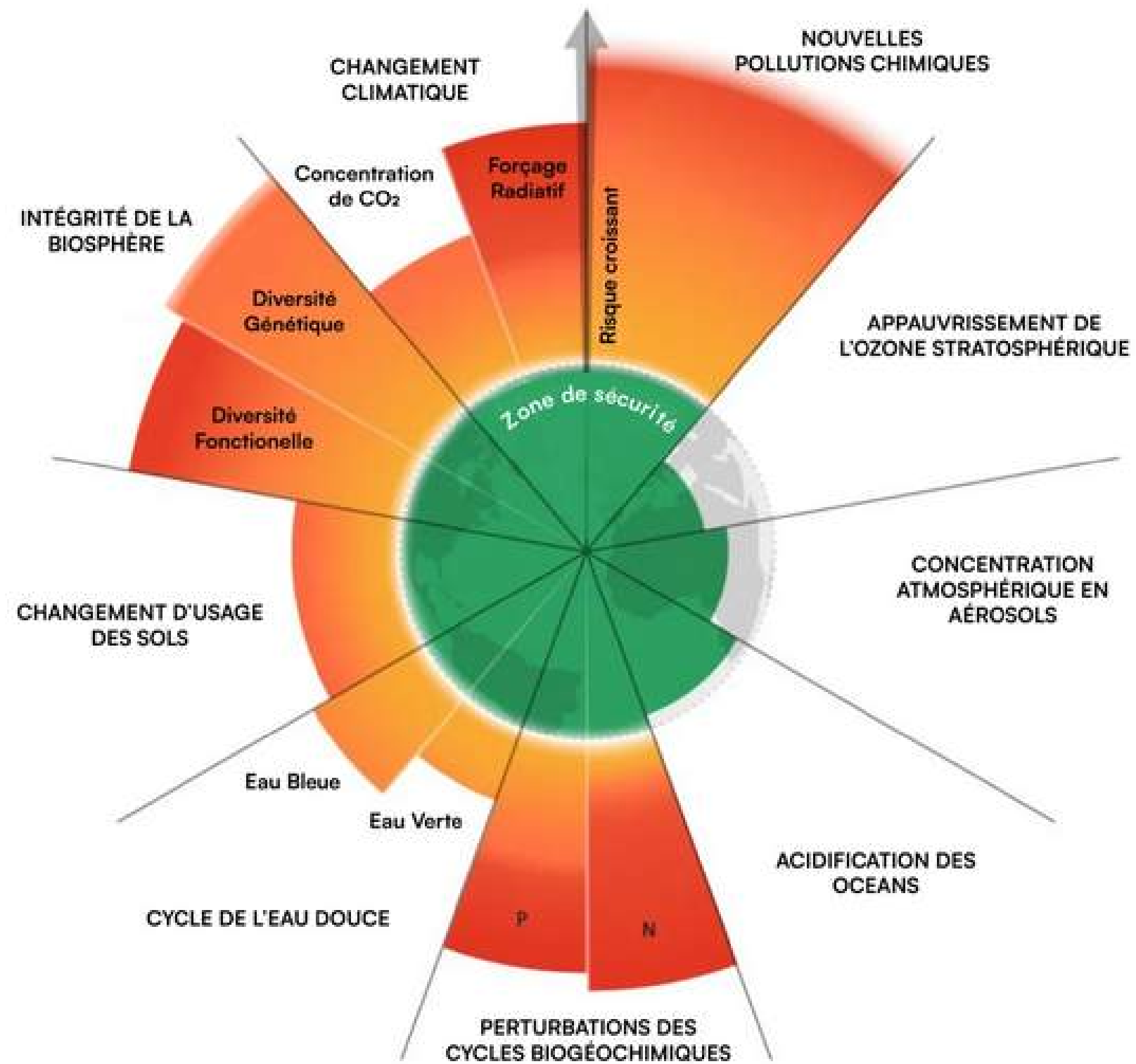
Présentée par l'association  
Elémen'terre





# **1. Les enjeux environnementaux**

# Les limites planétaires



# Intégrité de la biosphère

- Rythme d'extinction 100 à 1000 fois supérieur au taux naturel

=> 6ème grande extinction que la Terre a connu (comme les dinosaures il y a 66 millions d'années...)

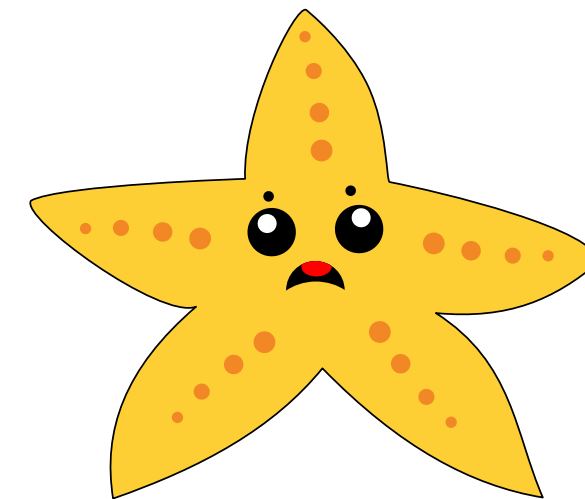


**Quelles sont les causes d'après vous ?**

# Intégrité de la biosphère

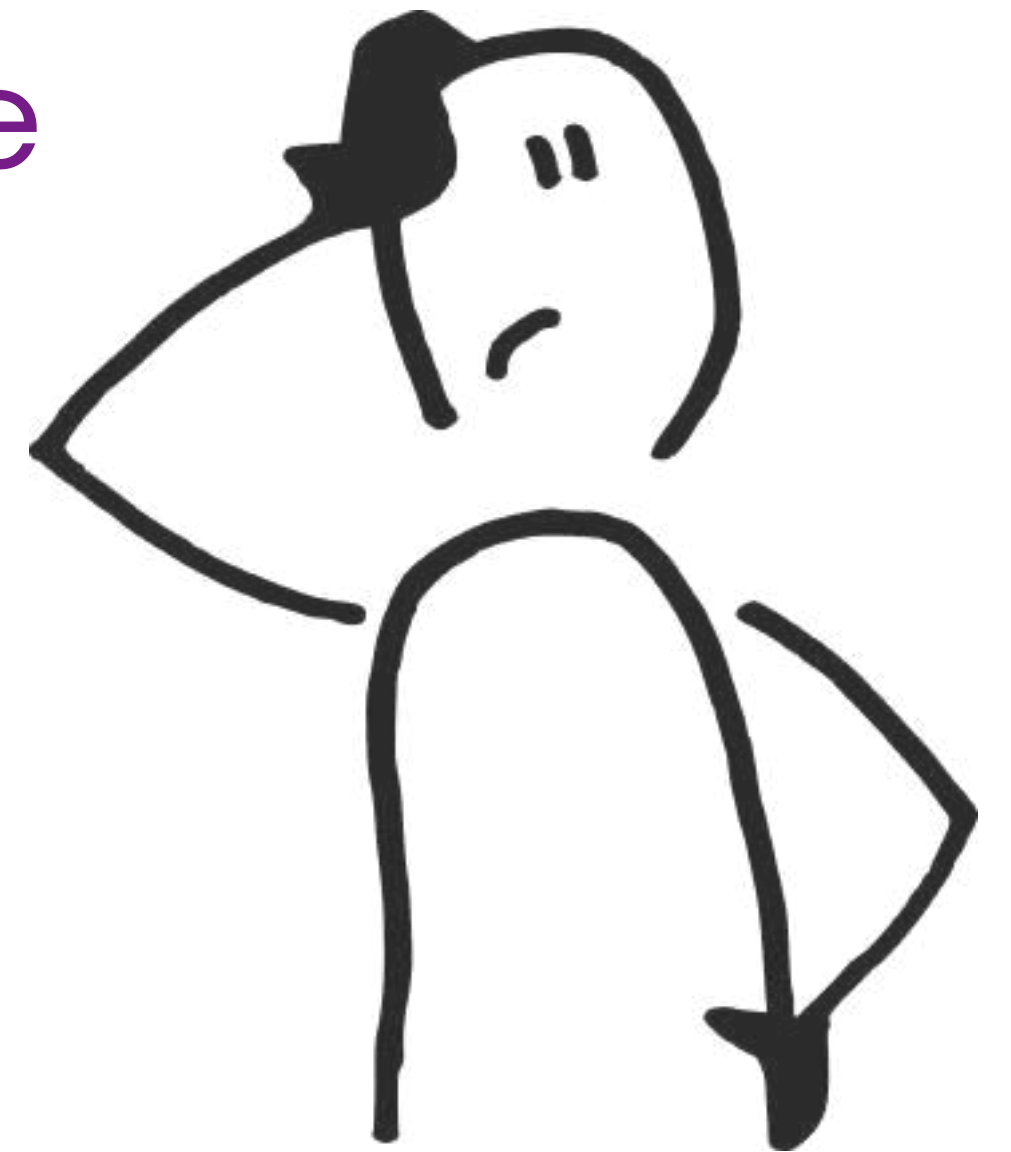
Causes multiples :

- artificialisation des sols
- destruction des habitats
- dérèglement climatique
- surexploitation
- pollution, ...

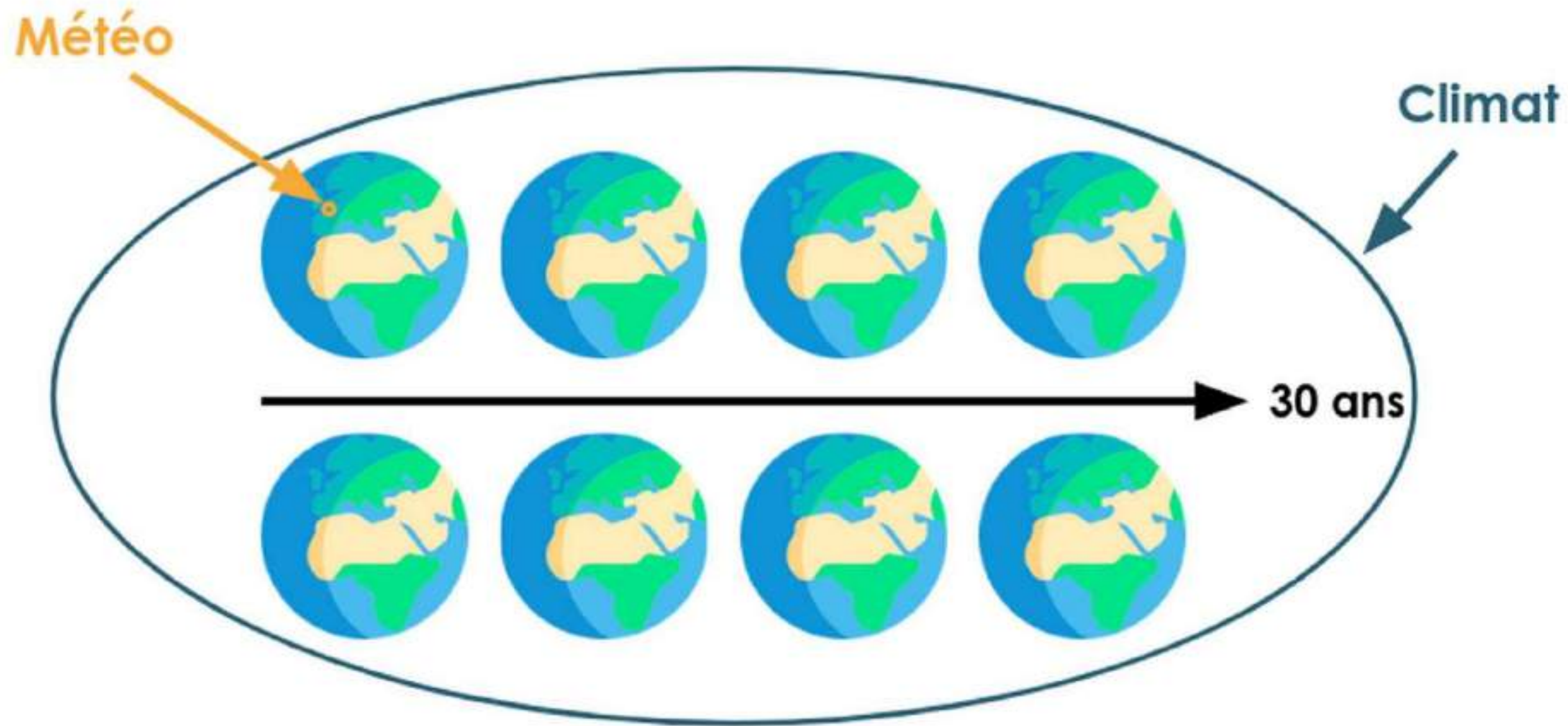


# Le dérèglement climatique

Quelle est la différence entre météo et climat ?



# Pas les mêmes échelles de temps ni d'espace



# EFFET DE SERRE



# Quizz

A votre avis, quelle serait la température moyenne à la surface de la Terre en absence d'effet de serre ?

- A.  $8^{\circ}\text{C}$
- B.  $0^{\circ}\text{C}$
- C.  $-8^{\circ}\text{C}$
- D.  $-18^{\circ}\text{C}$

# Quizz

A votre avis, quelle serait la température moyenne à la surface de la Terre en absence d'effet de serre ?

- A.  $8^{\circ}\text{C}$
- B.  $0^{\circ}\text{C}$
- C.  $-8^{\circ}\text{C}$
- D.  $-18^{\circ}\text{C}$

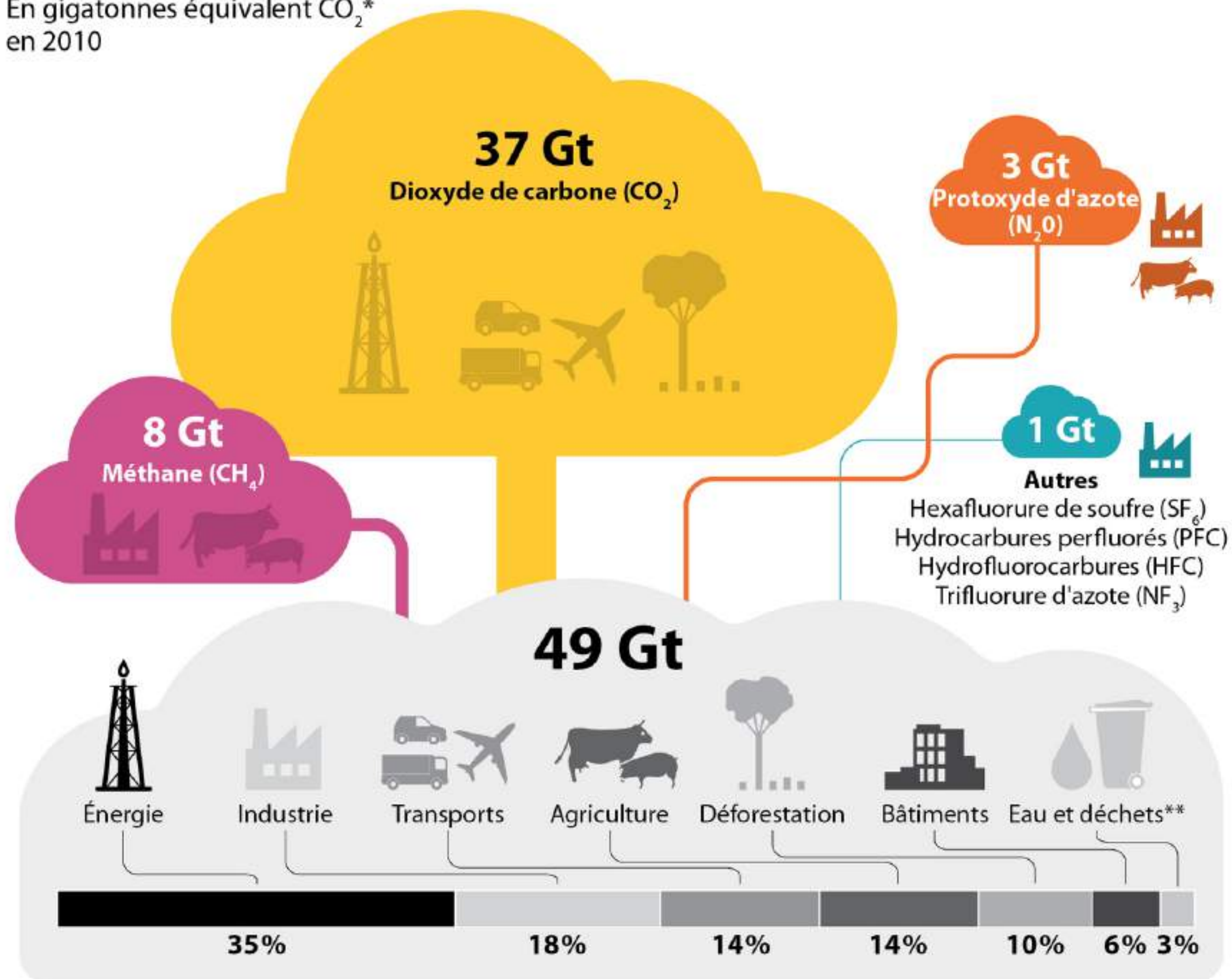


# Quels gaz à effet de serre connaissez-vous ?



# Les gaz à effet de serre dans le monde

En gigatonnes équivalent CO<sub>2</sub>\*  
en 2010

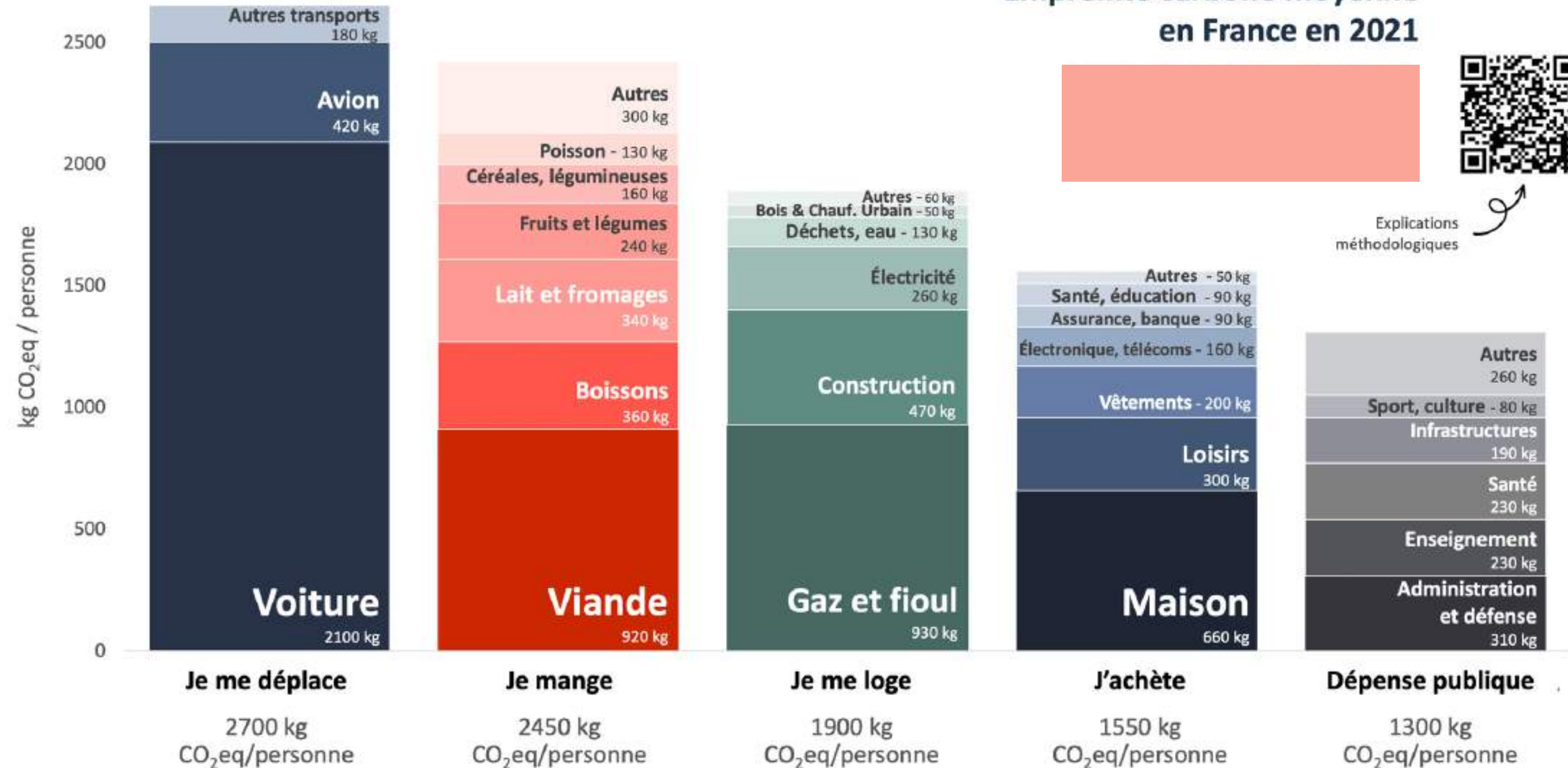
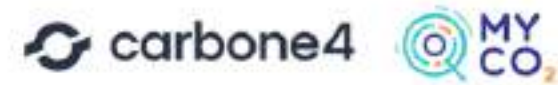


\*La valeur en millions de tonnes équivalent CO<sub>2</sub> est calculée en fonction du potentiel de réchauffement global (PRG) de chaque gaz, par rapport à un kilo de CO<sub>2</sub> (1 kg de CH<sub>4</sub> = 28-30 kg de CO<sub>2</sub>, 1 kg de N<sub>2</sub>O = 265 kg de CO<sub>2</sub>, etc.)

\*\*Traitement

Sources : GIEC, cop21.gouv.fr, ministère de l'Écologie

# Empreinte carbone des français·es



Gaz inclus : CO<sub>2</sub> (hors UTCATF France), CH<sub>4</sub>, N<sub>2</sub>O, HFC, SF<sub>6</sub>, PFC, H<sub>2</sub>O (trainées de condensation).

Source : MyCO<sub>2</sub> par Carbone 4 d'après le ministère de la Transition écologique, le Haut Conseil pour le Climat, le CITEPA, Agribalyse V3 et INCA 3.

# Empreinte carbone des français·es

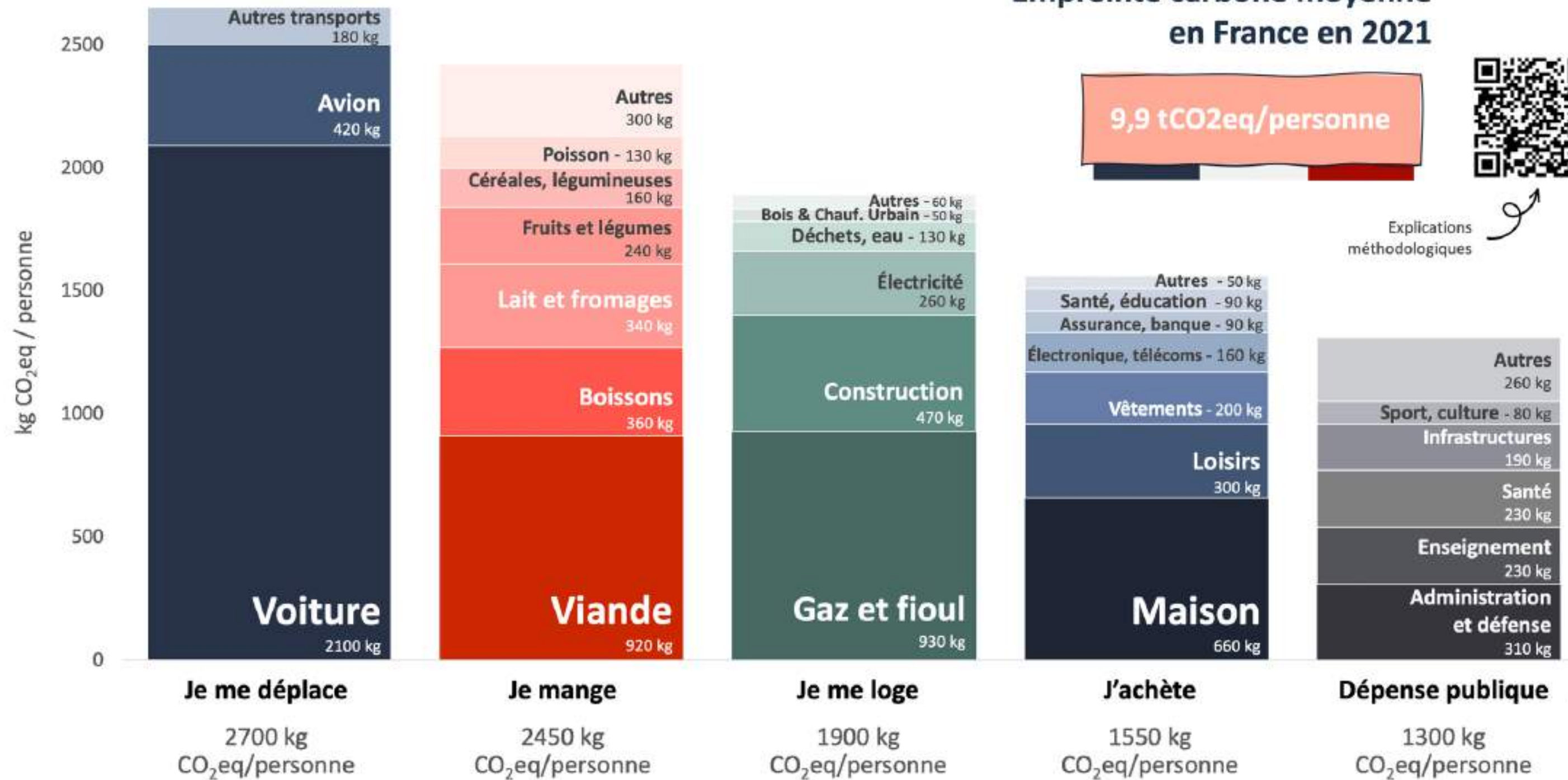


## Empreinte carbone moyenne en France en 2021

9,9 tCO<sub>2</sub>eq/personne



Explications méthodologiques



Gaz inclus : CO<sub>2</sub> (hors UTCATF France), CH<sub>4</sub>, N<sub>2</sub>O, HFC, SF<sub>6</sub>, PFC, H<sub>2</sub>O (trainées de condensation).  
 Source : MyCO<sub>2</sub> par Carbone 4 d'après le ministère de la Transition écologique, le Haut Conseil pour le Climat, le CITEPA, Agribalyse V3 et INCA 3.

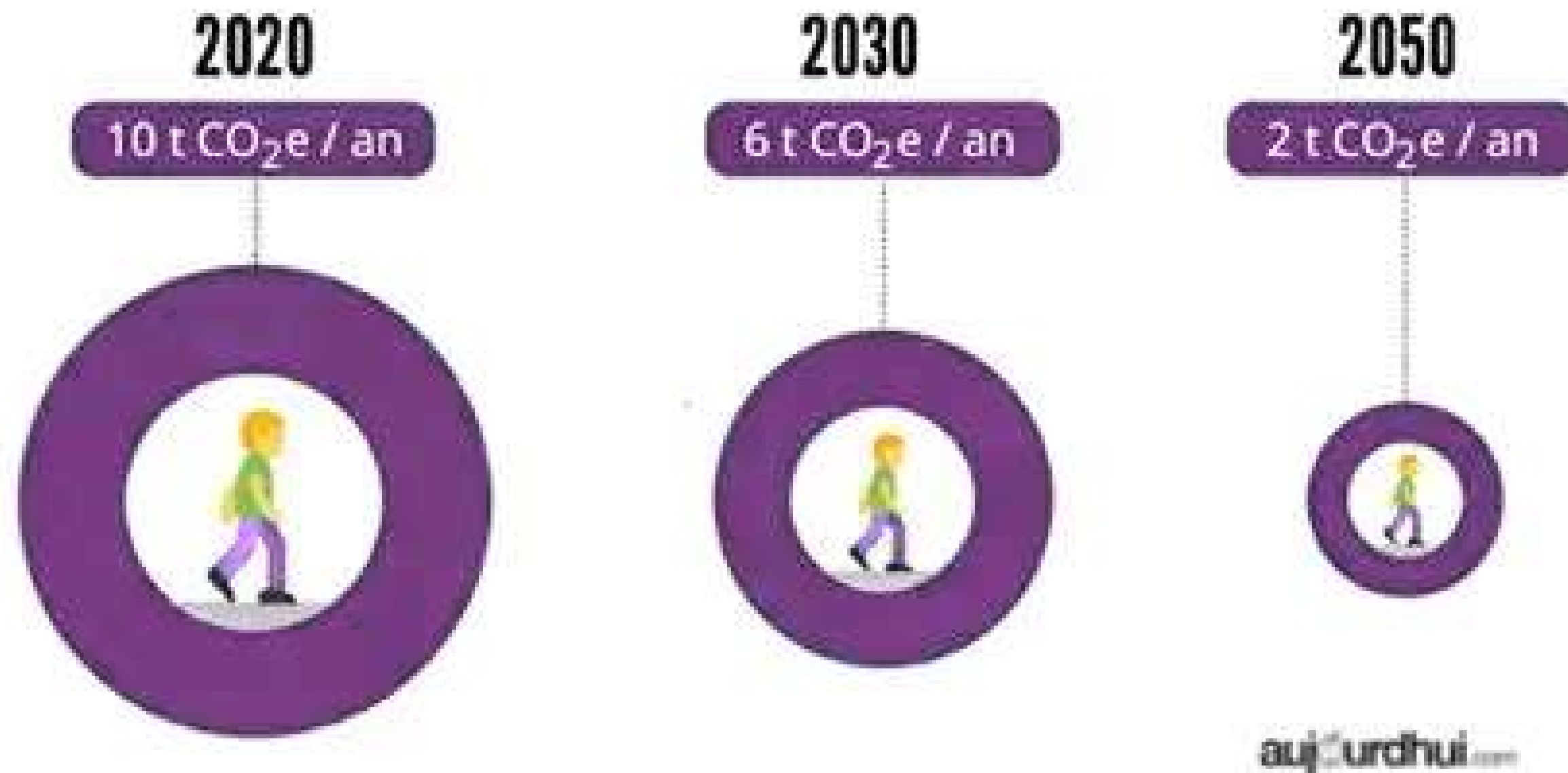
**Calculer son  
empreinte carbone  
+ empreinte eau  
individuelle**



**NOS  
GESTES  
CLIMAT**

# Empreinte soutenable

Trajectoire pour une neutralité CO2 en 2050

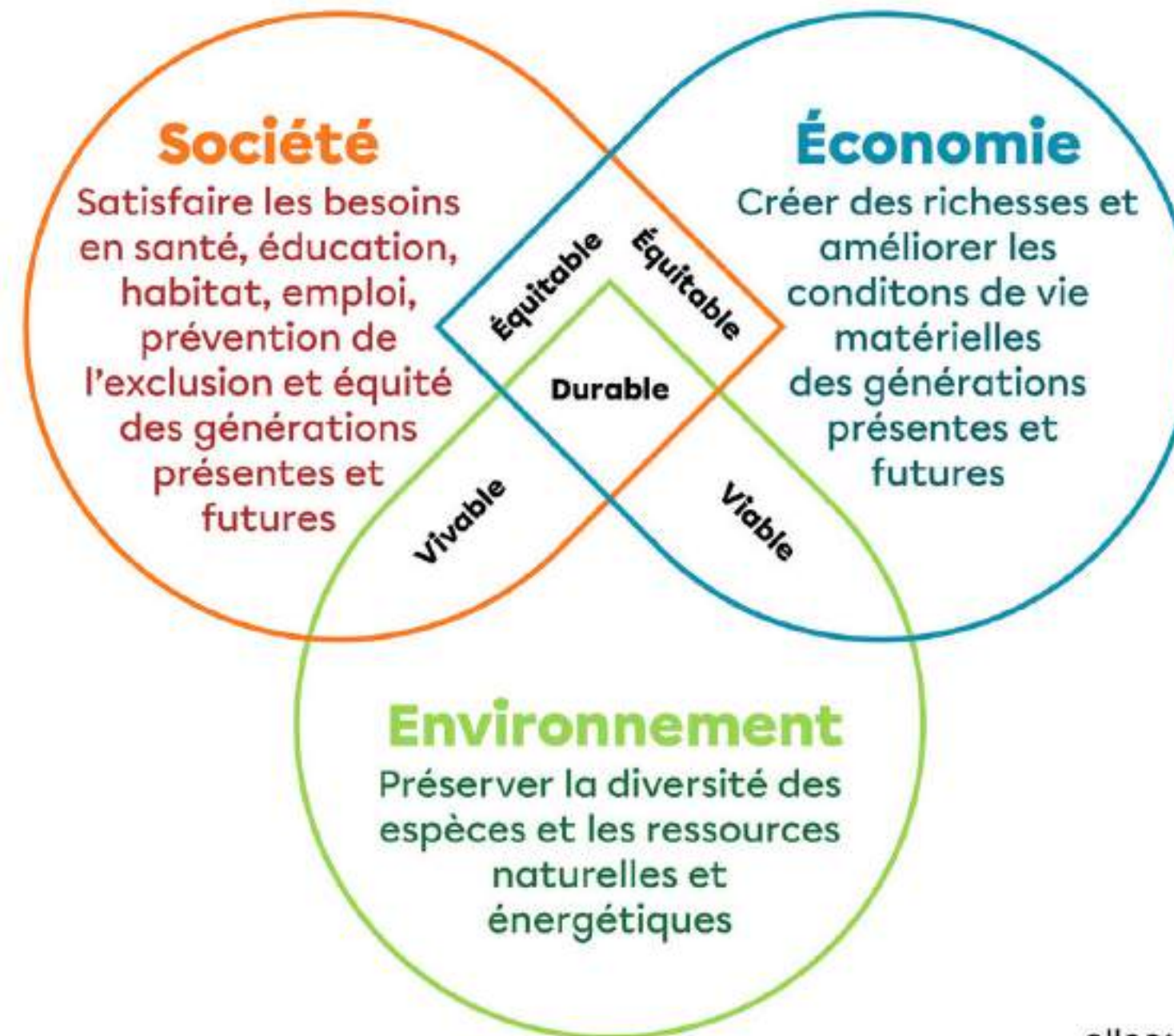


aujourd'hui

## 2. Comprendre les concepts clés



# Le concept de développement durable





# **3. Comment organiser un événement ?**

# Préparation d'un événement

- Choix du lieu
- Mobilisation des différents acteur.ices
- Identification de prestataires
- Choix d'équipements adaptés
- Conception des lieux d'accueil du public
- Organisation d'une restauration réfléchie
- Communication responsable



# Déroulement de l'événement

- Suivi régulier de la démarche
- Sensibilisation du public, de la presse



# Démontage de l'événement

- Récupération et stockage des infrastructures réutilisables
- Nettoyage du site
- Valorisation des déchets
- Dons



# Bilan de l'événement

- Evaluation des impacts sociaux et environnementaux
- Compensation des impacts qui n'auront pu être évités



# Organiser un événement

## 1. Méthodologie

- Un projet solide (*le quoi ? le pourquoi ?*)
- Porté par une équipe aux missions claires, en termes de responsabilités de délégations et de prises de décision (*le qui ?*)
- Dans un lieu pouvant recevoir du public dans des conditions de sécurité satisfaisantes (*le où ?*)
- Pour des spectateurs qu'il s'agira de faire venir (*le pour qui ?*)
- Organiser un retro-planning clair pour un spectacle à une date identifiée (*le quand ?*)
- Avec un budget prévisionnel réaliste, une communication pertinente et efficace, une coordination efficace et des personnels qualifiés pour les postes qui le nécessitent (*le comment ?*)

# Organiser un événement

## 2. Les grands postes

- La direction artistique ou programmation
- La direction technique
- La régie accueil
- La production / administration
- La communication
- La coordination / régie générale

*Fiche dans MA Source*



# **3. Les impacts du secteur culturel et des événements**

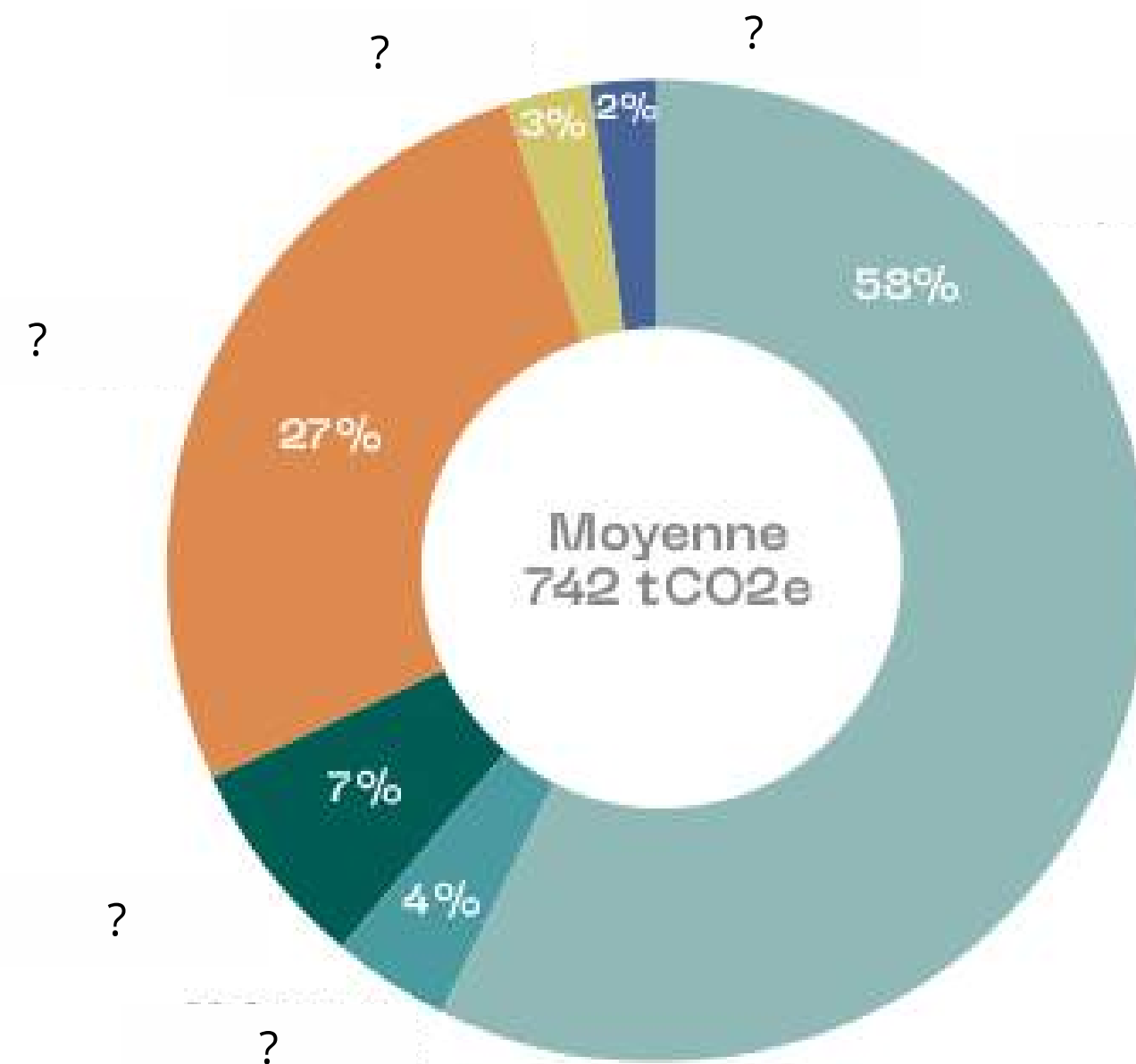


# Les impacts physiques

- **impact carbone**
- **impact biodiversité**
- **impact ressources**

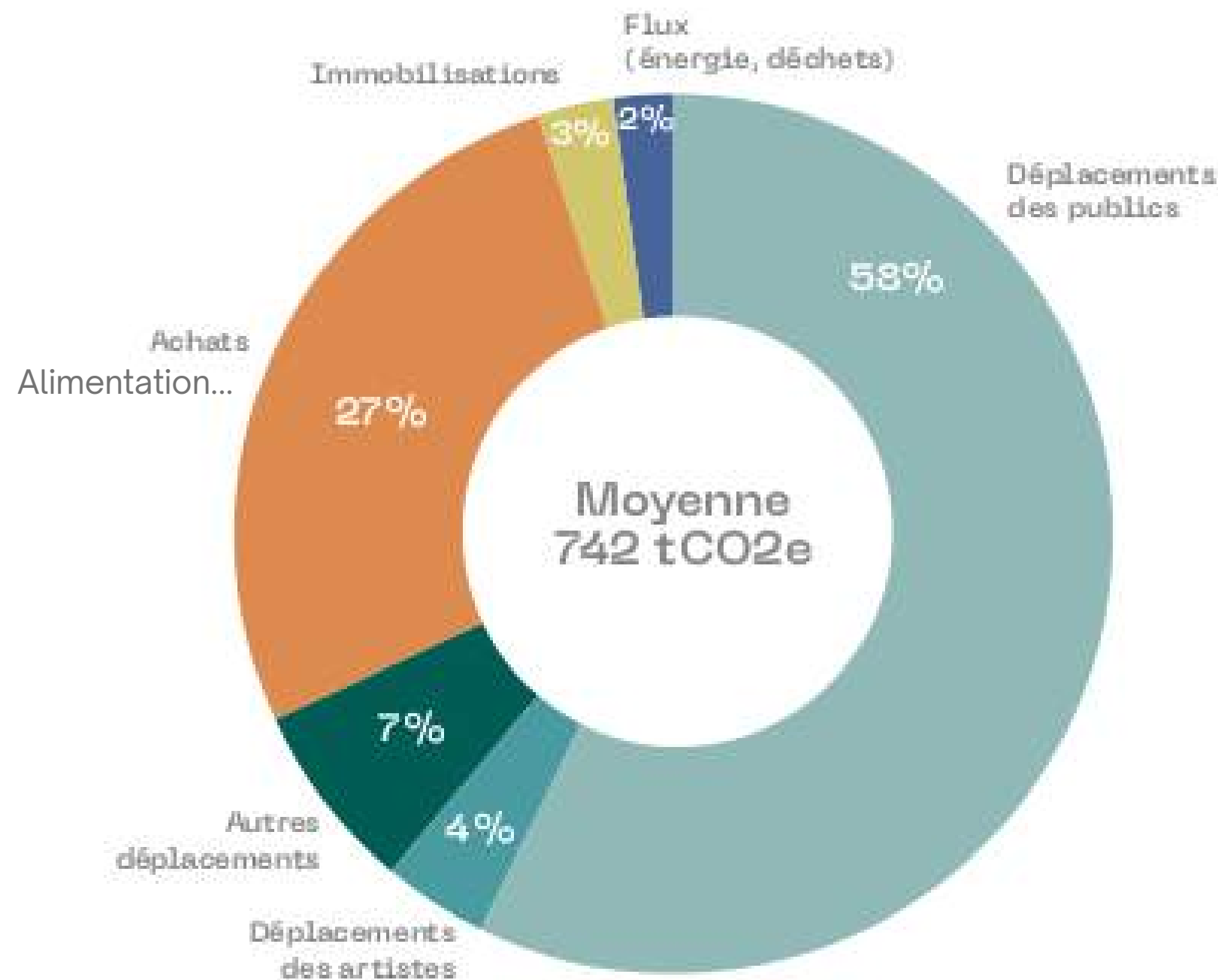
# L'impact carbone des festivals

Répartition des émissions de GES pour un festival moyen



# L'impact carbone des festivals

Répartition des émissions de GES pour un festival moyen



2 principaux postes d'émission d'un festival =

1. **Mobilité** (env. 70%)
2. **Alimentation** (env. 27%)

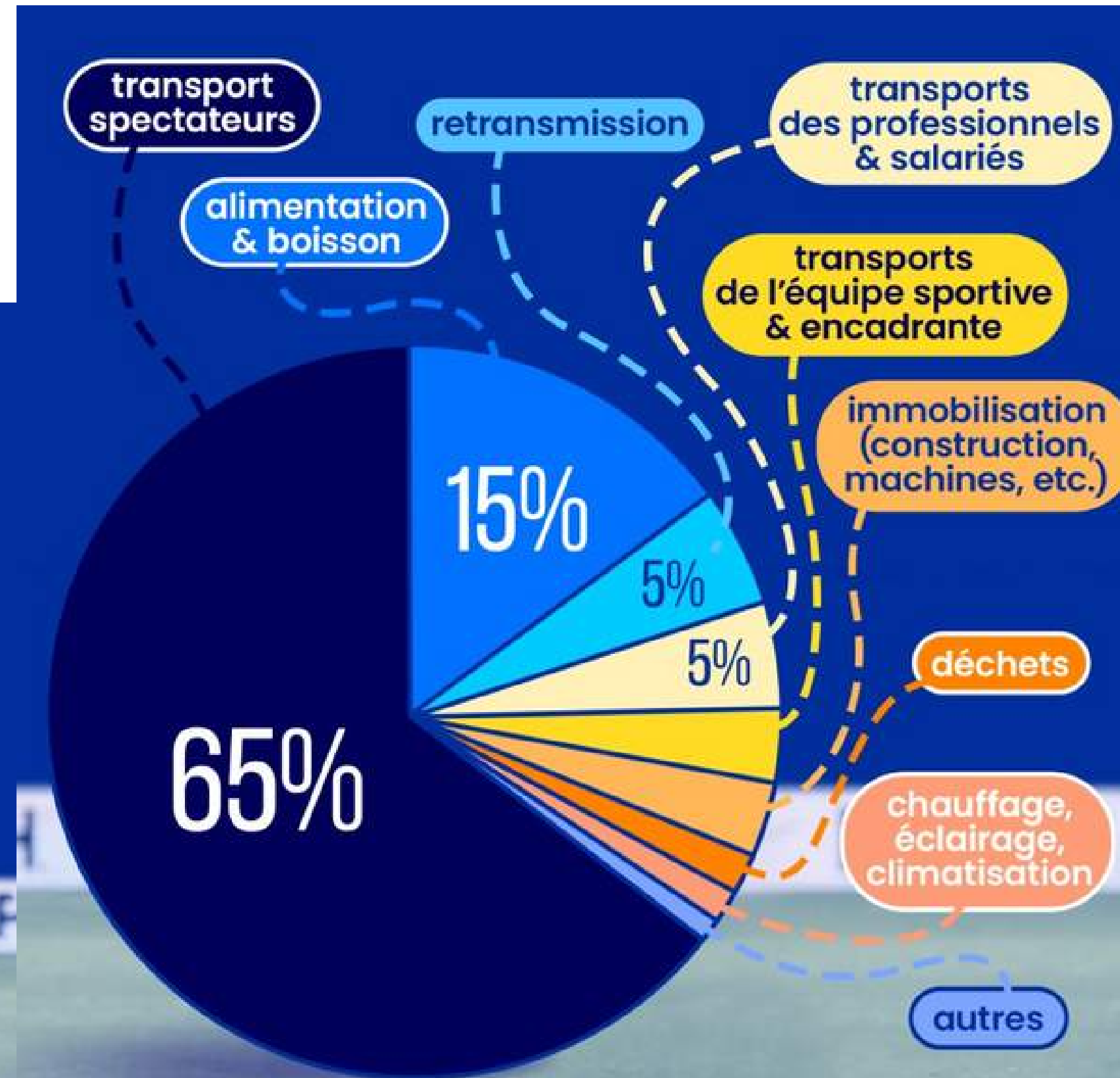
# L'impact carbone d'un événement sportif

Un match de foot Lille-PSG  
au stade Pierre Mauroy de Lille  
**ÇA ÉMET COMBIEN ?**



Selon notre rapport intermédiaire  
sur l'empreinte carbone des stades :

environ  
**300 T**  
équivalent CO<sub>2</sub>

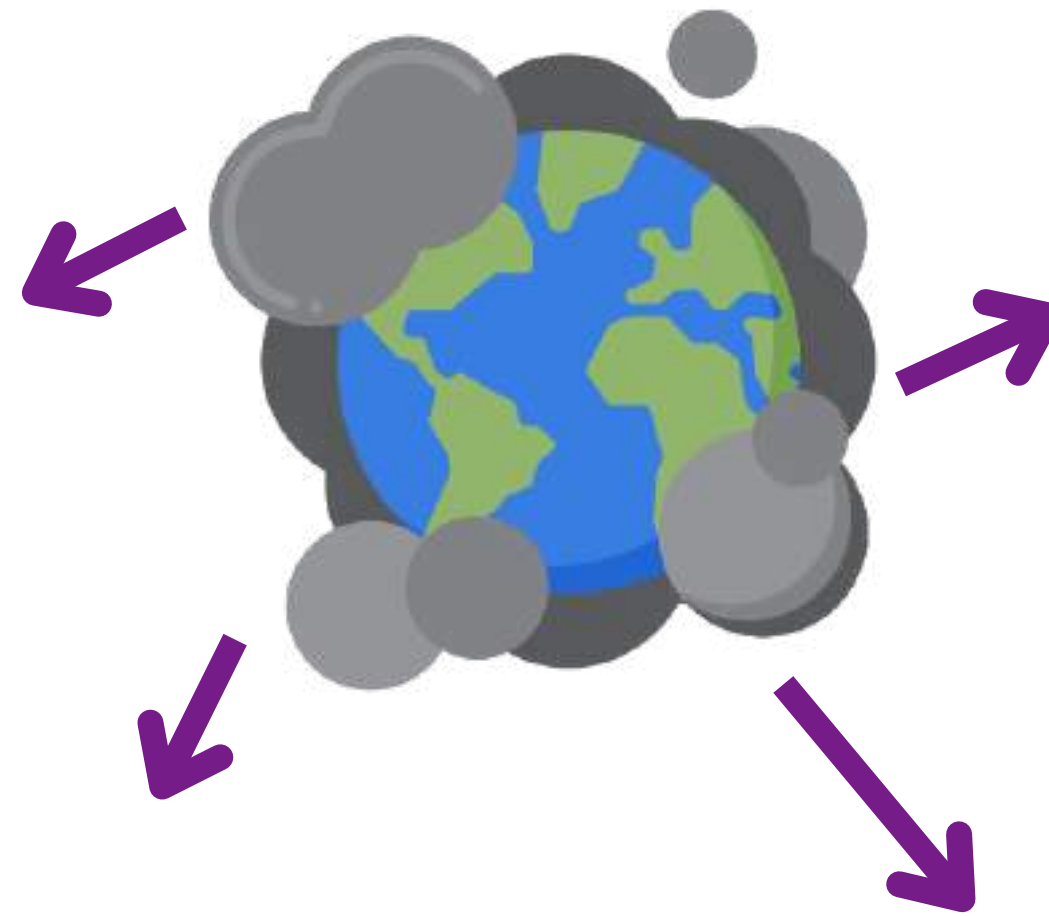


Boîte à outils:

- [Mon Foot Carbone](#)
- [Décarbonons les stades](#), par The Shift Project

# Impact sur la biodiversité

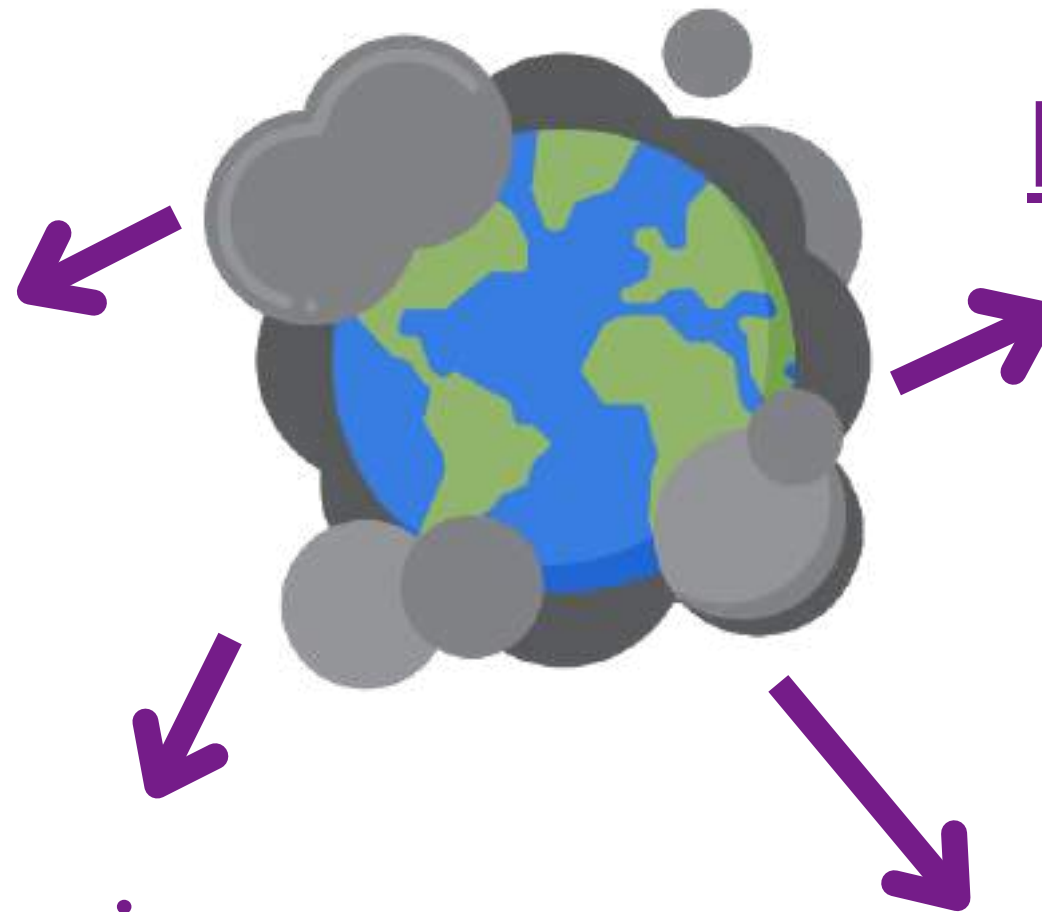
Quels types de pollutions ?



# Impact sur la biodiversité

Pollutions lumineuses

Pollutions sonores



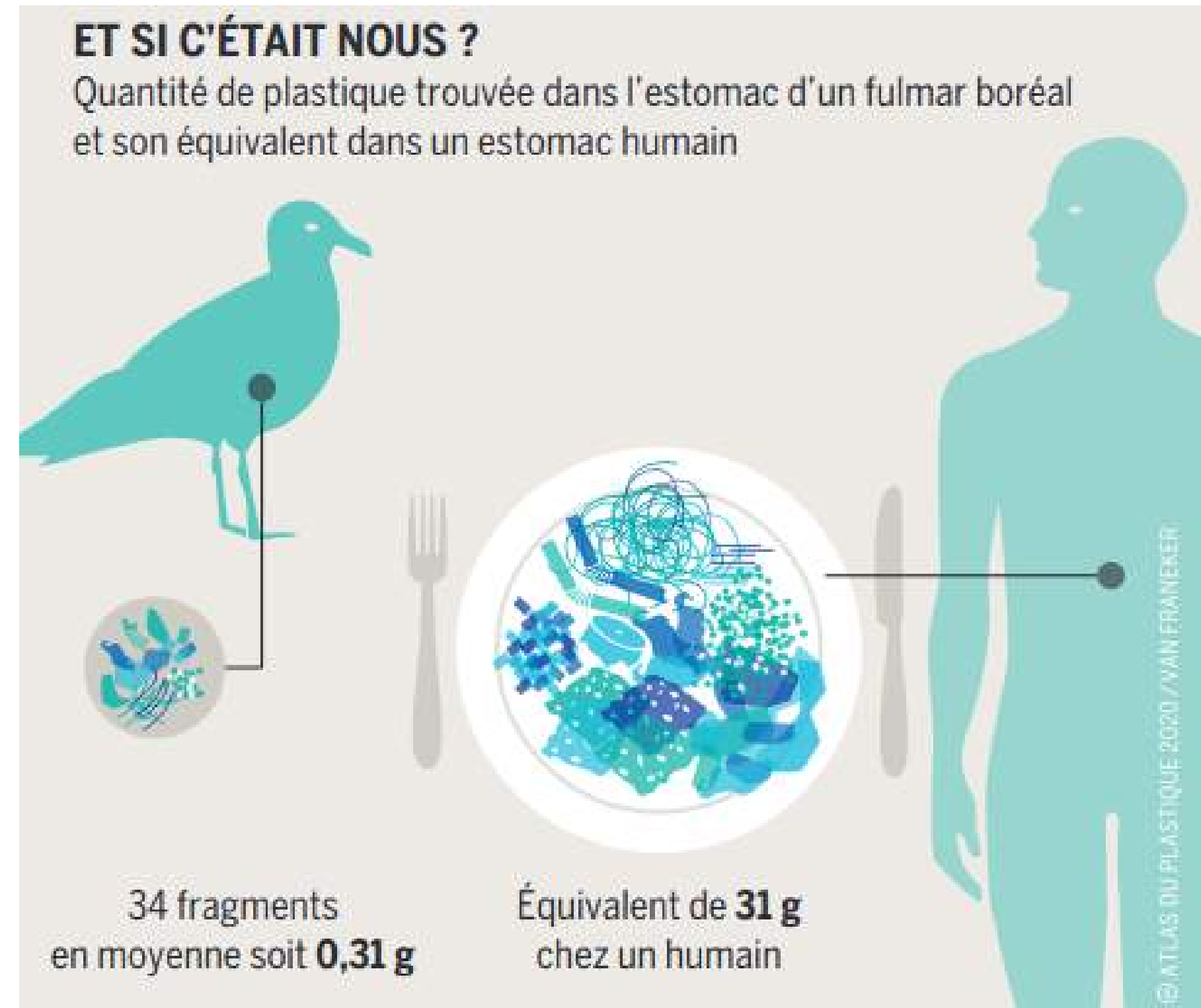
Pollutions chimiques

Déchets

# Nouvelles pollutions chimiques

## Focus : La pollution plastique

- 150 millions de tonnes de plastique rejetées chaque année dans les océans (x3 d'ici 2040)
- **Microplastiques** se retrouvent dans la chaîne alimentaire => chaque semaine, nous ingérons l'équivalent d'**une carte de crédit** en plastique



# Impact sur les ressources

## Construction des décors



- Peintures à base de solvant
- Moquettes
- Plaques d'aluminium
- Mousses et polystyrènes
- Toiles PVC
- Béton/ciment
- Bois
- etc.



Encourager la mutualisation de ressources avec d'autres événements, l'achat de matériel en ressourcerie....



# Les impacts symboliques

# L'influence sur nos imaginaires




Transformer les mobilités > notre relation à la vitesse



Bouleversement des régimes alimentaires > identité culturelle



Réemploi > vision de la richesse et de la pauvreté



# **4. Les étapes clés pour construire sa démarche éco-responsables**

# S'outiller, s'informer

- Définir une personne ou un **binôme référent** de la démarche
- Prendre connaissance des **ressources existantes** (guides, outils, structures, réseau)
- Participer à des **formations**, des ateliers de sensibilisation
- Participer à des **groupes de travail**



Fiche pratique  
référent.e RSE d'un  
festival - COFEES



# Savoir d'où l'on part

- **Faire un diagnostic** de sa structure / de son événement à l'aide d'un outil
- Lister les **actions déjà mises en place** en posant la question à tous.les les responsables de pôle (bar, restauration, bénévole, communication...)




- outil ADERE de l'ADEME
- outil diagnostic Région Occitanie / Elémen'terre
- outil SEEDS de ARVIVA

# Se donner des objectifs

Choisir les premiers axes de travail en prenant en compte :

- Les **points forts et points faibles** du diagnostic
- L'**impact** des actions
- Leur **facilité** de mise en place
- La capacité à **sensibiliser** le public au travers de ces actions
- Les **motivations** des organisateur.ices

# Travailler avec les parties prenantes

- **Inform**er et intégrer tous les membres de l'organisation dans la démarche écoresponsable
  - **Intégrer les parties prenantes** (prestataires, artistes, partenaires, public)
- 
- Rédiger une **charte d'engagements** de la structure
  - Des **chartes spécifiques** : bénévoles, prestataires restauration, etc

# Construire un plan d'action

Combiner dans un document les éléments clés de la

Plan d'actions de la démarche eco-responsable Festival XXX – année AAAA				
Tableau créé par Elémen'terre sur la base d'un travail de l'ADEME. Source: <a href="http://www.ecoresponsabilite.ademe.fr/n/structurer-un-plan-d-actions/n:50">http://www.ecoresponsabilite.ademe.fr/n/structurer-un-plan-d-actions/n:50</a>				
Action décidée	Mise en œuvre	Moyens techniques, humaines, financiers nécessaires	Délais et échéancier	Responsable(s)
<b>Objectif 1 : Réduire l'impact des transports des festivaliers</b>				
Action 1.1 : Mise en place d'un parking vélo	- Contacter la Mairie pour obtenir des barrières et les faire livrer la veille de l'ouverture du festival - Installer le parking vélo la veille de l'ouverture - Prévoir un bénévole à l'entrée du parking vélo pendant tout le festival - Eventuellement, prévoir de donner un ticket de consigne à ceux qui déposent leur vélo, ils devront redonner le ticket pour pouvoir récupérer leur vélo			Jean-Claude + Marie
Action 1.2 : Création d'une page facebook dédiée au covoiturage pour le festival	- Créer la page - Avoir un médiateur de cette page : lecture des messages, mises en relation si besoin, traiter les messages qui ne concernent pas le sujet...	Budget = 0 Temps = 99 minutes chaque jour	- Création de la page 2 mois avant l'événement	Céline
<b>Objectif 2 : Réduire les déchets produits par le festival</b>				
Action 2.1 : Utilisation uniquement de gobelets réutilisables sur tout le festival				
Action 2.2 : Choix de vaisselle réutilisable pour la partie catering				
Action 2.3 : Création de signalétique réutilisable				
<b>Objectif 3 : Recycler un maximum de déchets produits par le festival</b>				
Action 3.1 : Mise en place...				



exemple de plan d'action ADEME / Elémen'terre

# Évaluer sa démarche

**Anticiper la collecte** des données permettant d'évaluer vos actions

**Collecter** les données auprès des responsables pour calculer les indicateurs

**Traiter et analyser** les données, les comparer d'année en année

Préparer un **document synthétique** de présentation du projet avec les actions engagées, leurs impacts, et pointer des pistes d'amélioration

Comprendre les indicateurs de résultats et les indicateurs d'impact :



Fiche pratique  
Indicateurs quantitatifs  
de RSE du COFEES

# Communiquer sur sa démarche

- **Communiquer** sur les actions mises en place
- Sélectionner les données les plus significatives et les plus parlantes de la **progression de la démarche**
- **Valoriser le travail** réalisé par tous.tes (organisateur.ices, bénévoles, public...)
- **Inspirer** d'autres festivals

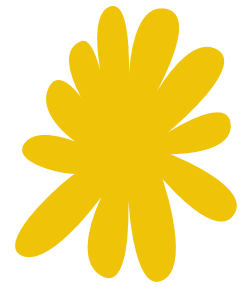


Ex : Communication  
des engagements du  
Cabaret Vert

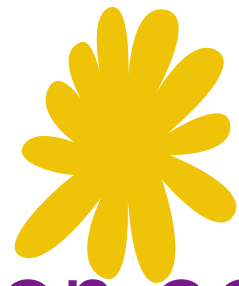
# Pour résumer

- Le changement nécessite plusieurs ingrédients : **l'envie, la confiance, le sens**
- Ainsi que **plusieurs étapes** qui mènent des connaissances (sens) à la motivation (envie) puis à l'action (confiance)
- Les événements étant organisés par des personnes et parties prenantes parfois très différentes, il est important d'**accepter l'aspect progressif du changement** et donc de la démarche écoresponsable

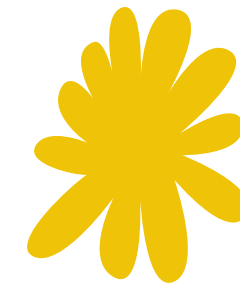
# Les grands principes de la démarche éco-responsable



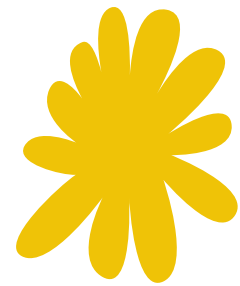
Fil rouge de  
l'organisation



Prise en compte  
des 3 volets du  
DD :  
économique,  
social,  
écologique



Démarche  
progressive  
amélioration  
continue



Évaluer pour  
évoluer

# Ressources



Horaires d'ouverture  
Lun-ven : 9h30-13h | 14h-17h30

Réserver de la vaisselle

Accueil Agenda L'association Valsselle et matériel Accompagnement Label Formations Ressources ADHERER

## Les ressources

Retrouvez toutes les ressources, produites pas Elémen'terre ou non, pour mettre en place une démarche éco-responsable sur votre événement !

Nos ressources sont réparties en 3 volets



### Presta'terre

L'annuaire participatif des **prestataires éco-responsables** en Occitanie

Accéder à l'annuaire



### Les ressources par thématique

Des **outils** et de la **documentation** triés par **thématiques** pour vous aider dans votre démarche éco-responsable

Parcourir les ressources



### Nos publications

Des **fiches « retour d'expérience »** des festivals d'Occitanie et des **fiches pratiques** réalisées par Elémen'terre.

Lire nos publications




Sur le site  
d'Elémen'terre,  
onglet Ressources

# Ressources

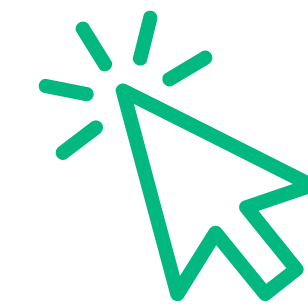
Accueil Le Plan Les ressources **Festorama** Mode d'emploi À propos Contact

Cliquez sur les éléments du plan pour accéder aux ressources



Cliquez sur l'illustration

Définir sa stratégie Mettre en pratique Voir tout

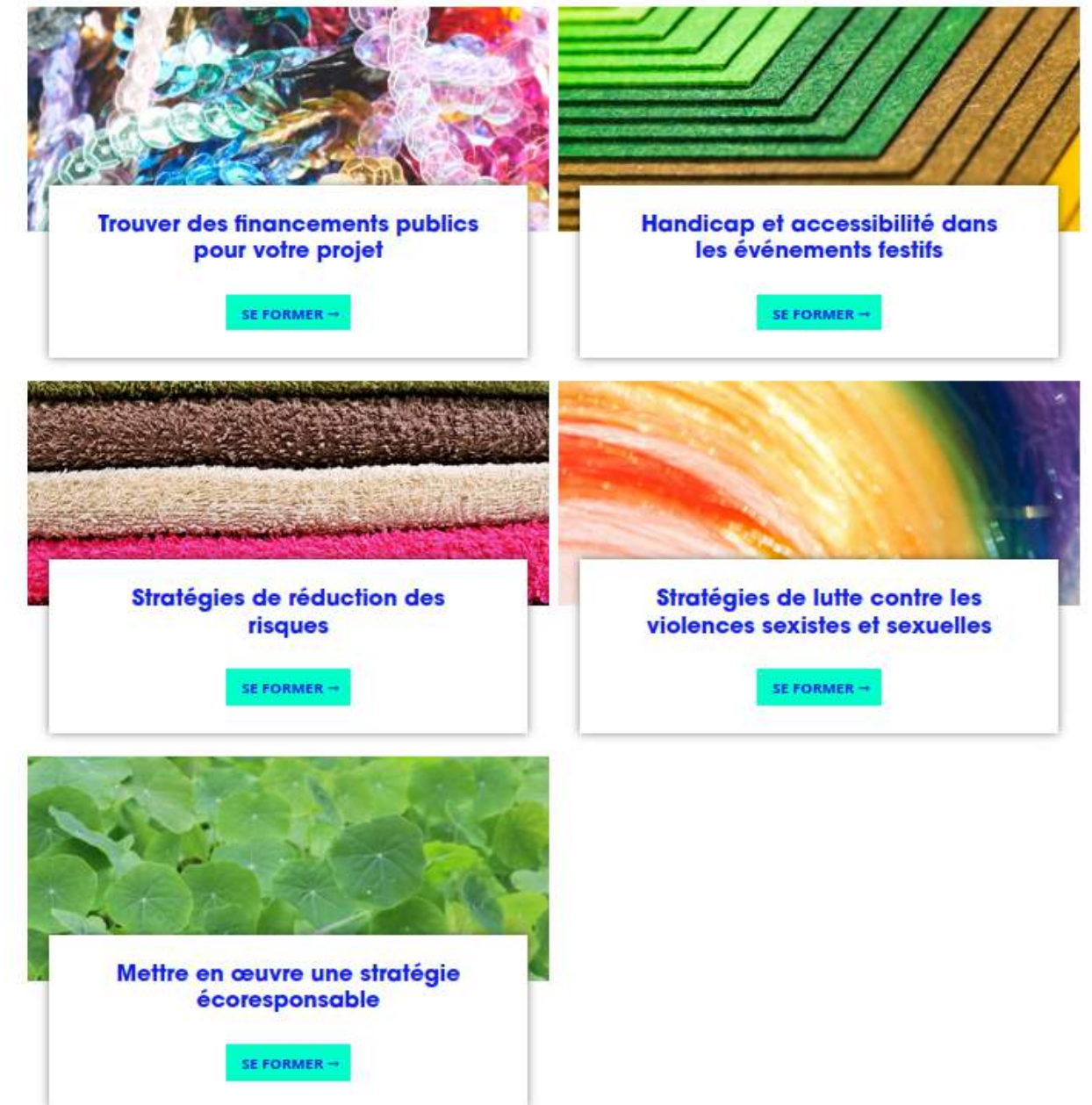


[Sur le site Festorama](#)

# Ressources



- **Se former**
- MOOC Festivals en transition - Le Collectif des Festivals
- Les formations en ligne gratuites de Freeform



# Ressources

- **Médias**
  - Pioche! Magazine
  - Reporterre
  - Vert, le média qui annonce la couleur
- 
- **Podcasts**
  - Ecofest
  - Décarbonons la culture - The Shift Project
  - Chaleur humaine - Le Monde



**MERCI !**

Pauline Gauthier

[accompagnement@elemen-terre.org](mailto:accompagnement@elemen-terre.org)

05 62 75 51 94